



Tornado Tigermeet „EYE OF THE TIGER“

04695-0389

© 2010 BY REVELL GmbH & CO. KG

PRINTED IN GERMANY



Tornado Tigermeet „EYE OF THE TIGER“

Der Tornado wurde als zweisitziges Mehrzweckkampfflugzeug von den Ländern Großbritannien, Italien und Deutschland entwickelt und gebaut. Die Anforderungen an das damals als Multi Role Combat Aircraft, kurz MRCA, bezeichnete Flugzeug waren unter anderem: Optimierung für den Tiefstflug, automatischer Geländefolgefzug, hohe Reichweite, hohe Waffenlast und kurze Start- und Landestrecken. Am 14. August 1974 machte der Prototyp seinen Erstflug. Ab 1979 wurden die ersten Serienmaschinen ausgeliefert. Die Basisversion des Tornados wird als Interdiction / Strike, kurz IDS bezeichnet. Hauptaufgabe ist die Unterstützung der Bodentruppen im Kriegsfall. Neben Mitteln zur Selbstverteidigung kann eine große Zahl unterschiedlicher Waffensysteme gegen Truppenansammlungen, Radarstationen und andere Luft- oder Bodenziele zum Einsatz gebracht werden.

Hinter dem Piloten arbeitet der Waffensystem-Offizier. Neben der Navigation und dem Einsatz der offensiven und passiven Kampfmittel gehören die taktische Unterstützung des Piloten und die Überwachung der Flugwerte zu seinen Aufgaben. Mittels eines Radar/Kartensichtgerätes war er in der Lage, die genaue Position während des Fluges durch Abgleich von Karte und Radarbild zu korrigieren. Seit 2001 sind die Flugzeuge mit GPS ausgestattet. Ein automatisches Geländefolgesystem, bestehend aus dem Terrain Following Radar, einem Radarhöhenmesser und dem Flugkontrollrechner erlaubt einen sicheren Tiefstflug bis 30 Meter über der Erdoberfläche. Mittels einer ausklappbaren Betankungsstange kann der Tornado in der Luft aufgetankt werden, was seine Einsatzfähigkeit insbesondere über dem offenen Meer enorm erweitert. Dank der Schubumkehranlage im Heck der Maschine ist der Pilot in der Lage, daß Flugzeug nach nur 100 m Rollstrecke zum Stillstand zu bringen. Zum Selbstschutz verfügt der Tornado über eine Radarwarnanlage, einen Radar-Täuschsender im Außenbehälter (Cerberus III) und eine Düppel- und Infrarot-Leuchtkörper-Abwurfanlage im Chaff/Flare dispenser (Stör- und Täuschkörperbehälter BOZ-101).

Das Aufklärungsgeschwader 51 „Immelmann“ nimmt regelmäßig an den sogenannten „NATO TIGER MEETS“ teil, bei denen die Mitglieder der NATO Tiger Association ihre Erfahrungen und ihr Können bei Großübungen unter Beweis stellen. Zur Teilnahme gehören natürlich auch sonderlackierte Luftfahrzeuge. Im Jahr 2009 nahm das AG 51 das erste Mal mit einer voll-lackierten „Mühle“ teil. Anlässlich des 50jährigen Jubiläums der taktischen Luftaufklärung hat der Designer sich etwas besonderes einfallen lassen. Auf der Oberseite findet sich das Wappentier des AG 51 „I“, der Panther wieder. Auf beiden Seiten des Seitenleitwerks findet man das „Eye of the Tiger“.

Technische Daten

Länge:	1723 m
Höhe:	5,95 m
Spannweite:	13,91 m (bei 25 Grad Pfeilung)
Spannweite:	8,56 m (bei 67 Grad Pfeilung)
Flügelfläche:	31 qm (bei 25 Grad Pfeilung)
Leergewicht:	14.500 kg
Startgewicht max.:	28.000 kg
Waffenzuladung max.:	8.500 kg
Treibstoff:	6350 kg
Triebwerk:	2 x Turbo-Union RB199-34R
Leistung:	2 x 40,5 kN (2 x 73,5 kN mit Nachbrenner)
V max in Bodennähe:	1500 km/h
V max in 11 km Höhe:	2335 km/h (Mach 2,2)
Reichweite:	2780 km
Steiggeschwindigkeit:	1020 m/min bis 3 km Höhe
Gipfelhöhe:	15 km
Bewaffnung:	2 x BK Mauser 27mm (2 x 180 Schuß), AIM-9L Sidewinder

Tornado Tigermeet „EYE OF THE TIGER“

The Tornado was developed and built as a 2 seat Multi-Role Combat Aircraft by the county's of Great Britain, Italy and Germany. The requirements for the Multi-Role Combat Aircraft, in short MRCA as the aircraft was then defined included: optimisation for low flying, automatic terrain following, extended range, high weapon load and short take-off and landing distances. The prototype made its maiden flight on 14 August 1974. The first series production aircraft were delivered from 1979 onwards. The basic version of the tornado was designated (IDS) Interdiction / Strike. Its primary role was the support of ground troops in wartime. Apart from self-defence equipment, a large number of different weapons can also be bought into action against troop concentrations, radar transmitters, and other air and ground targets. The Weapons Systems Officers position is behind the pilot. His responsibilities include the use of offensive and passive weapons systems as well as advising the pilot on tactics, navigation and the supervision of flight control systems. During flight he is able to correct the exact position of the aircraft using a radar / visual map correlation equipment. The aircraft have been equipped with GPS since 2001. An automatic Terrain Following System, comprising Terrain Following Radar, Radar Altimeter and a Flight Control Computer enables safe terrain following flight down to 30 Meter (100 ft) above ground level (AGL). Mission availability is enormously increased especially over the sea due to the incorporation of a retractable refuelling probe enabling the Tornado to refuel in flight. Thanks to a thrust reversal unit in the tail the pilot is in a position to bring the aircraft to a standstill after a landing run of only 100 meter (300 ft). For self defence the Tornado is equipped with a Radar Warning System and the radar decoy transmitter Cerberus III as also a BOZ-101 Chaff and Infra-Red Flare Dispenser in a wing pod. The reconnaissance squadron 51 "Immelmann" regularly takes part in the so-called NATO Tigermeets, in which members of the NATO Tiger Association put their experience and skills to the test in major exercises. Of course aircraft dressed in special livery also participate. In 2009 AG 51 took part for the first time with a specially painted "kite". On the occasion of the 50th anniversary of tactical air reconnaissance, the designer dreamed up something extra special. On the top the heraldic animal of AG 51 "I", the panther, again appears and on both sides of the vertical tail surface one sees the "Eye of the Tiger".

Technical Data:

Length:	1723 m (56ft 0 ins)
Height:	5.95 m (19ft 4 ins)
Wingspan:	13.91 m (45ft 3 ins) with 25° of sweep.
Wingspan:	8.56 m (27ft 10 ins) with 67° of sweep.
Wing area:	31m ² (327 ft ²) with 25° of sweep.
Empty Weight:	14500 kg (31900 lbs)
Take-off Weight:	28000 kg (61600 lbs)
Maximum Armament Weight:	8500 kg (18700 lbs)
Maximum fuel Capacity:	6350 kg (13970 lbs)
Engine:	2 x Turbo-Union RB 199-34R
Power:	2 x 40.5 kN (2 x 73.5 kN with Afterburner)
Max. speed low-level:	1500 kph (840 mph)
Max. speed at 11000m (33000ft):	2335 km/h (1300 mph) Mach 2.2
Range:	2780 km (1550 miles)
Rate of Climb:	1020m/min to 3000m (3350ft/min up to 10000ft)
Service Ceiling:	15km (48750 ft)
Armament:	2 x BK Mauser 27mm (2 x 180 Rounds) AIM-9L Sidewinder.

Form hergestellt und im Eigentum von Revell GmbH & Co. KG. Widerrechtliche Nachahmungen werden gerichtlich verfolgt.

Ce produit est propriété de la société Revell GmbH & Co. KG. Toute utilisation ou duplication frauduleuse fera l'objet de poursuites en justice.

Modelado y en propiedad de Revell GmbH & Co. KG. Imitaciones ilícitas serán perseguidas por la ley.

Forma prodotta dalla Revell GmbH & Co. KG. e di proprietà della stessa impresa, la quale procederà legalmente contro ogni imitazione abusiva.

Malli on Revell GmbH & Co. KG. valmistama ja omaisuutena. Laittomaan kopiointiin tullaan puuttumaan oikeudellisiin toimin.

Formen er produsert og eies av Revell GmbH & Co. KG. Etterligning uten tillatelse vil bli gjenstand for rettslig forfølgele.

Produkcja i prawa własności firmy Revell GmbH & Co. KG. Nielegalne podrobienie jest zabronione pod odpowiedzialnością sądowną.

Model, Revell GmbH & Co. KG. firmasının mülkiyeti altında imal edilmiştir. Kanuna aykırı taklitler mahkemeye takip edilecektir.

A forma előállításja és tulajdonjog birtokosa a Revell GmbH & Co. KG. A jogellenes utántzatokat és hamisítványokat bíróságiag üldözik. üldözik.

Mould manufactured by and property of Revell GmbH & Co. KG. Illegal imitations are subject to prosecution.

Vorm vervaardigd door en eigendom van Revell GmbH & Co. KG. Onrechtmatige nabootsingen worden gerechtelijk vervolgd.

Formas produzidas e de propriedade da Revell GmbH & Co. KG. Cópias não autorizadas serão processadas juridicamente como determinado na lei.

Modellen tillverkad av och tillhör Revell GmbH & Co. KG. All kopiering beivras enligt lagen om upphovs rätt.

Formen er fremstillet af Revell GmbH & Co. KG. som også har ejendomsret. Lovstridige efterligninger sagdes.

Modelь изготовлена и является собственностью фирмы Revell GmbH & Co. KG. Противозаконные подделки преследуются в судебном порядке.

Η μορφή κατασκευάστηκε και περιέρχεται στην ιδιοκτησία της Revell GmbH & Co. KG. Οι παράνομες μιμήσεις θα καταδικάζονται δικαστικά.

Tvar byl vytvořen firmou Revell GmbH & Co. KG. a je jejím vlastnictvím. Proti nezákonným napodobením se bude postupovat soudní cestou.

Forma je proizvedena in je vlasništvo Revell GmbH & Co. KG. Neovlaštene kopije bodo pravno kažnjene.

Verwendete Symbole / Used Symbols

Bitte beachten Sie folgende Symbole, die in den nachfolgenden Baustufen verwendet werden.
Veuillez noter les symboles indiqués ci-dessous, qui sont utilisés dans les étapes suivantes du montage.
 Siavante tener en cuenta los símbolos facilitados a continuación, a utilizar en las siguientes fases de construcción.
Daha sonraki montaj basamaklarında kullanılacak olan, aşağıdaki semboller lütfen dikkat edin.
 Huomioi seuraavat symbolit, joita käytetään seuraavissa kokoomaisvaiheissa.
 Legg merke til symbolene som benyttes i monteringsstoppene som følger.
 Proszę zwracać na następujące symbole, które są użyte w poniższych etapach montażowych
Dajte prosím na dále uvedené symboly, které se používají v následujících konstrukčních stupních.
 Kérjük, hogy a következő szimbólumokat, melyek az alábbi építési fokokban alkalmazásra kerülnek, vegyék figyelembe.

Please note the following symbols, which are used in the following construction stages.
Neem a.u.b. de volgende symbolen in acht, die in de onderstaande bouwfasen worden gebruikt.
 Por favor, presta atención aos símbolos que seguem pois os mesmos serão usados nas próximas etapas de montagem.
Observera: Nedanstående piktogram används i de följande arbetsmomenten.
 Vejniligst merke til følgende symboler, som benyttes i de følgende byggefaser.
Παραλύετε, observeτε внимание на следующие символы, которые используются в последующих операциях сборки.
 Παρακάτω προσέξτε τα παρακάτω σύμβολα, τα οποία χρησιμοποιούνται στις παρακάτω βαθμίδες συναρμογής.
Dajte prosím na dále uvedené symboly, které se používají v následujících konstrukčních stupních.
 Prosimo za Vašu pozornost na sledeće simbole ki se uporabljajo v naslednjih korakih gradbe.

Abziehbild in Wasser einweichen und anbringen Soak and apply decals Mouiller et appliquer les décalcomanies Transfer in water even laten weken en aanbrengen Remojir y aplicar las calcomanías Pôr de molho em água e aplicar o decalque Immergere in acqua ed applicare decalcomanie Blöt och fäst dekallerna Kostuta siirtokuvaa vedessä ja aseta paikalleen Fukt motivet i varmt vann og fôr det over på modellen Dypp bildet i vann og sett det på Переводную картинку намочить и нанести Zmękczyc kalkomanie w wodzie a następnie nakleic Βουτήξτε τη χαλκομανία στο νερό και τοποθετήστε την Çikartmayı suya yumuşatın ve koyun Obtisk namočite ve vode a umistite a matriciát vízben beázttatni és felhelyezni Preslikačk potopiti v vodo in zatem nanašati	Zur Anbringung der Abziehbilder empfohlen Recommended for affixing the decals Recommandé pour l'application des décalcomanies Aanbevelen voor het aanbrengen van de transfers Recomendado para fijar las calcas Posição recomendada para aplicar os decalques Recomandatato para aplicarea la decalcomanie Rekommenderas för montering av dekaler Anbefales til påsætning og placering af decals Рекомендується використовувати для фіксації переводних картинок на поверхності моделі Zalecane do nanoszenia kalkomanii Συνιστάται για την επικόλληση των ετικετών. Dekallerin yarpştirilmasında kullanılması tavsiye edilir Připravek na zlepenie přilnavosti nálepek RECOMANDAT PENTRU APLICAREA ACTIVILURILOR Подсудило за фіксацію на картинку вгору поверхності на моделі	Kleben Glue Coller Lijmen Engomar Color Incollare Limmas Limmas Limmas Limes Lim Клеить Przykleić κόλλημα Yapıştırma Lepeni ragasztani Lepiti	Nicht kleben Don't glue Ne pas coller Niet lijmen Niet engomar Nao colar Non incollare Limmas ej Alä limmaa Skal IKKE limes Ike lim Не клеить Nie przyklejać μη κολλάτε Yapıştırmayın Nepelit nem szabad ragasztani Ne lepliti	Wahlweise Optional Facultatif Naar keuze No engomar Alternado Facultativo Valfritt Vaihtoehtoisesti Valgfritt Valgfritt На выбор Do wyboru εναλλακτικά Segmeli Volitelně tetszés szerint način izbire	Klebeband Adhesive tape Dévidoir de ruban adhésif Plakband Cinta adhesiva Fita adesiva Nastro adesivo Tejp Teippi Tape Tape Клейкая лента Tasma klejaca κόλλητική ταινία Yapıştırma bandı Leplős paska ragasztószalag Traka za leplim	Klarsichtteile Clear parts Pièces transparentes Transparente onderdelen Limpair las piezas Peça transparente Parte transparente Gemenskinliga detaljer Läpinäkyvät osat Glassklare deler Gjennomsiktige deler Прозрачные детали Elementy przezroczyste διαφανή εξαρτήματα Şeffaf parçalar Průzračné díly átátszó alkatrészek Deli ki se jasno vjde

Gleichen Vorgang auf der gegenüberliegenden Seite wiederholen Repeat same procedure on opposite side Opérer de la même façon sur l'autre face Dezelfde handeling herhalen aan de tegenoverliggende kant Realizar el mismo procedimiento en el lado opuesto Repetir o mesmo procedimento utilizado no lado oposto Stessa procedura sul lato opposto Upprepa proceduren på motsatta sidan Toista sama toimenpide kuten vieriseisällä sivulla Det samme arbejde gentages på den modsatte liggende side Gjenta prosedyren på siden tværs overfor Повторять такую же операцию на противоположной стороне Taki sam przebieg czynności powtórzyc na stronie przeciwniej επανάλάβετε την ίδια διαδικασία στην απέναντι πλευρά Aynı işlemi karşı tarafta tekrarlayın Stejný postup zopakovat na protilehlé straně ugyanazt a folyamatot a szemben található oldalon megismételni Isti postopek ponoviti in na suprotni strani	Abbildung zusammengesetzter Teile Illustration of assembled parts Figure représentant les pièces assemblées Afbeelding van samengevoegde onderdelen Ilustración piezas ensambladas Figura representando peças encaixadas Ilustrazione delle parti assemblate Bilden visar dalarna hopsatta Kuva yhteenliitetystä osista Illustrasjon viser de sammensatte delene Illustrasjon, sammensatte deler Изображение смонтированных деталей Rysunek złożonych części Φωτογραφία των συναρμολογημένων εξαρτημάτων Bírfestírlin parçaların şekli Zobrazení sestavených dílů összeállított alkatrészek ábrája Slika slopljenega dela	Mit einem Messer abtrennen Detach with knife Détacher au couteau Met een mesje afsnijden Separar con un cuchillo Separar utilizando uma faca Stackare col pöppet Skär loss med kniv Irta veitsellä Adskilles med en kniv Skär av med en kniv Отделять ножом Odsiać nożem αποχωρίστε με ένα μαχαίρι Bir bıçak ile kesin Oddělit pomocí nože kés segítésével leválasztani Oddelti z nožem	Bauteile trocken lassen Allow the parts to dry Laisser sécher les pièces Onderdelen laten drogen Dejar secar las piezas Deixar secar os componentes Far astigiarsi i componentii Anna osien kuivua La delene tørke Lad komponenterne tørre Låt byggdelarna torka Дать деталям высохнуть Części pozostawić do wyschnięcia Αφήστε τα μέρη να στεγνώσουν Yapı parçalarını kurumaya bırakınız Alkatrészeket hagyja száradni Jednotlivě díly nechte zaschnout Pustite da sestavni deli posušijo	Anzahl der Arbeitsgänge Number of working steps Nombre d'étapes de travail Het aantal bouwstappen Número de operaciones de trabajo Número de etapas de trabalho Numero di passaggi Antal arbetsmoment Työvähiiden lukumäärä Antall arbeidstrinn Antall arbeidstrinn Колличество операций Licba operacji αριθμός των εργασιών Is safhalarmm sayısı Počet pracovných operáci A munkafolyamatok száma Števila koraka montaže

Nicht enthalten Not included Non fourni	Behoort niet tot de levering No incluido Non compresi	Não incluído Ikke medsendt Ingår ej	Ikke inkluderet Eivät sisälly Δεν συμπεριλαμβάνεται	He содержится Nem tartalmazza Nie zawiera	Ni vsebovano İçerisinde bulunmamaktadır Neni obsaženo

Beiliegenden Sicherheitstext beachten / Please note the enclosed safety advice

D: Beiliegenden Sicherheitstext beachten und nachschlagebereit halten.
 GB: Please note the enclosed safety advice and keep safe for later reference.
F: Respecter les consignes de sécurité ci-jointes et les conserver à portée de main.
 NL: Houdt u aan de bijgaande veiligheidsinstructies en hou deze steeds bij de hand.
E: Observar y siempre tener a disposición este texto de seguridad adjunto.
 I. Seguire le avvertenze di sicurezza allegate e tenerle a portata di mano.
P: Ter em atenção o texto de segurança anexo e guardá-lo para consulta.
 S: Beakta bifogad säkerhetstext och håll den i beredskap.
FIN: Huomioi ja säilytä ohjeet varoitukset.

DK: Overhold vedlagte sikkerhedsanvisninger og hav dem liggende i nærheden.
N: Ha alltid vedlagt sikkerhetstekst klar til bruk.
RUS: Соблюдайте прилагаемый текст по технике безопасности, хранить его в легко доступном месте.
PL: Stosować się do załączony karty bezpieczeństwa i mieć ją stale do wglądu.
GR: Προσέξτε τις συνημμένες υποδείξεις ασφαλείας και φυλάξτε τις έτσι ώστε να τις έχετε πάντα σε διάθεσή σας.
TR: Ekteki güvenliken talimatlarını dikkate alıp, bakabeleginiz bir sekilde muafaza ediniz.
CZ: Dbejte na příložený bezpečnostní text a mějte jej připravený na dosah.
H: A mellékelt biztonsági szöveget vegye figyelembe és tartsa fellapozásra készen!
SL: Priložena varnostna navodila izvajajte in jih hranite na vsem dostopnem mestu.

Dieser Bausatz wurde in mehrfachen Qualitäts- und Gewichtskontrollen auf Vollständigkeit überprüft. Reklamationen können nur bearbeitet werden, wenn die **Bauanleitung**, das aus der Kartonage herausgeschchnittene **EAN-Strichcode-Feld** und der **Kassenbon** eingeschickt werden. Bitte haben Sie Verständnis dafür, dass wir nur Gewährleistung bei aktuellen Artikeln übernehmen können, die im Zeitraum der letzten 24 Monate erworben worden sind. **Unfrei eingesandte Reklamationsendungen werden von uns nicht angenommen!**
 Einzelteile für Umbauten können gegen Vorkasse erworben werden*. Unsere Adresse: Revell GmbH & Co. KG, Abteilung X, Henschelstr. 20-30, 32257 Bünde. Dieser Direktservice gilt für die Länder: Deutschland, Benelux, Österreich, Frankreich, Großbritannien. Reklamationen aus den übrigen Ländern werden über die jeweiligen Distributeure abgewickelt. Bitte kontaktieren Sie Ihren Händler.
This Model Kit has been subject to extensive quality and weight checks during the manufacturing process to ensure it leaves our warehouse in perfect condition. We are only able to process applications for missing parts if the following procedure is followed. In all cases the following will be required before we are able to process any request: Original receipt (proof of purchase) original instruction sheets (will be returned) and the bar code cut out of the box. We may not be able to process requests for products that have been discontinued for more than 24 months. Products that are returned directly to us without prior authorisation by a company representative will not be accepted and returned to sender. Replacement parts for conversion or spares will continue to be available however they will incur a handling charge. Please write to: Department X* Revell GmbH & Co. KG, Henschelstr 20-30, 32257 Bünde.
 This direct service is only available in the following markets: Germany, Benelux, Austria, France & Great Britain, Revell GmbH & Co. KG, Boston House, 64-66 Queensway, Hemel Hempstead, Herts, HP2 5HA, Great Britain.
 For all other markets please contact your local dealer or distributor directly.

Afin de vous donner entière satisfaction et pour nous assurer que tous les éléments nécessaires au montage de votre maquette sont présents dans la boîte, cet article a subi dans son intégralité divers contrôles qualitatifs ainsi que des contrôle de poids.
 Si toutefois vous deviez nous faire part de certaines réclamations, nous vous prions de bien vouloir vous adresser à votre revendeur habituel, muni de la notice de montage, du code EAN découpé sur la boîte, ainsi que de votre ticket de caisse.
 Le SAV ne sera assuré que pour les articles ayant été acquis depuis moins de 24 mois.
 Les pièces de rechange utilisées pour la transformation de maquettes pourront être obtenues en pré-paiement. Dans le cas où vous n'obtiendriez pas satisfaction, vous pouvez vous adresser directement à notre service SAV à l'adresse suivante: REVELL GmbH & Co. KG, Abteilung X, Henschelstraße 20-30, D-32257 Bünde cw Revell GmbH & Co. KG, 14 B, rue du Chapeau Rouge, F-21000 Dijon, France.
 Pour tous les autres marchés, merci de prendre contact avec votre détaillant ou distributeur.
Deze bouwdoos werd verscheidene malen volledig gecontroleerd op kwaliteit en gewicht. Klachten kunnen slechts in behandeling worden genomen indien de bouwhandleiding, de uit de doos geknipte EAN- streepjescode en de kassabon zijn meegezonden. Wij vragen om uw begrip dat wij alleen garantie kunnen geven voor huidige artikelen die binnen een periode van de laatste 24 maanden zijn gekocht. Onvolledig ingezonden klachten kunnen niet in behandeling worden genomen. Onderdelen voor ombouw kunnen tegen vooruitbetaling gekocht worden.
 Ons adres is: Revell GmbH & Co. KG, Afdeling X, Henschelstrasse 20-30, 32257 Bünde, Duitsland. Deze directe service geldt alleen voor de volgende landen: Duitsland, Benelux, Oostenrijk, Frankrijk, Groot-Brittannië.
 Klachten afkomstig uit overige landen worden via de eventuele lokale vertegenwoordigers van Revell afgewikkeld. Wij verzoeken U contact op te nemen met uw winkelier.

Benötigte Farben / Used Colors

Benötigte Farben
Required coloursPeintures nécessaires
Benodigde kleurenPinturas necesarias
Tintas necessáriasColori necessari
Använda färgerTarvittavat värit
Du trenger følgende fargerNødvendige farger
Необходимые краскиPotrzebne kolory
Απαιτούμενα χρώματαGerekli renkler
Potřebné barvySzükséges színek.
Potrebne barve60 % **A** 40 %

grau, matt 57 + weiß, matt 5
grey, matt white, matt
gris, mat blanc, mat
gris, mat wit, mat
gris, mate blanco, mate
cinzento, fosco branco, fosco
grigio, opaco bianco, opaco
grå, matt vit, matt
harmaa, himmeä valkoinen, himmeä
grå, matt hvit, matt
серый, матовый белый, матовый
γκρι, ματ λευκό, ματ
gri, mat beyaz, mat
sedá, matná bílá, matná
szürke, matt fehér, matt
siva, mat bela, mat

B

anthrazit, matt 9
anthracite grey, matt
anthracite, mat
antraciet, mat
branco, mate antracite, mate
branco, fosco antracite, opaco
antracit, matt
antssiitti, himmeä
koksgrå, mat
antracit, matt
антрацит, матовый
антрацит, матовый
ανθρακί, ματ
antrasit, mat
antracit, matná
antracit, matt
tamno siva, mat

C

weiß, matt 5
white, matt
blanc, mat
wit, mat
blanco, mate
branco, fosco
bianco, opaco
vit, matt
valkoinen, himmeä
hvid, mat
hvit, matt
белый, матовый
biały, matowy
λευκό, ματ
beyaz, mat
bíla, matná
fehér, matt
bela, mat

D

schwarz, seidenmatt 302
black, silky-matt
noir, satiné mat
zwart, zijdemat
preto, fosco sedoso
nero, opaco seta
svart, sidenmatt
musta, silkkihimmeä
sort, silkemat
sort, silkemat
черный, шелковисто-матовый
czarny, jedwabisto-matowy
μαύρο, μεταξωτό ματ
siyah, ipek mat
černá, hedvábně matná
fekete, selyemmatt
črna, svilia mat

E

gelb, matt 15
yellow, matt
jaune, mat
geel, mat
amarillo, mate
amarelo, fosco
giallo, opaco
gul, matt
keltainen, himmeä
gul, mat
gul, matt
жёлтый, матовый
žółty, matowy
κίτρινο, ματ
sarı, mat
žlutá, matná
sárga, matt
rumena, mat

F

aluminium, metallic 99
aluminium, metallic
aluminium, métallique
aluminium, metallic
aluminio, metalizado
aluminio, metálico
aluminio, metalico
aluminium, metallic
alumiini, metallikiilto
aluminium, metallak
aluminium, metallic
алюминиевый, металл
aluminium, metaliczny
αλουμίνιο, μεταλλικό
alüminyum, metalik
hliniková, metaliza
aluminium, metall
aluminium, metalik

G

eisen, metallic 91
steel, metallic
coloris fer, métallique
ijzerkleurig, metallic
ferroso, metalizado
ferro, metálico
ferro, metalico
järnfärg, metallic
teräksenväriäinen, metallikiilto
jern, metallak
jern, metallic
стальной, металл
żelazo, metaliczny
σιδηρού, μεταλλικό
demir, metalik
železná, metaliza
vas, metall
železna, metalik

H

staubgrau, matt 77
dust grey, matt
gris poussière, mat
stofgris, mat
ceniciento, mate
cinzento de pó, fosco
grigio sabbia, opaco
damngrå, matt
pölyharmaa, himmeä
stovgrå, mat
stovgrå, matt
серый пыльный, матовый
szary kurz, matowy
χρώμα σκόνης, ματ
toz grişi, mat
prachové šedá, matná
porszürke, matt
prah siva, mat

I

ocker, matt 88
ochre brown, matt
ocre, mat
oker, mat
ocre, mate
ocre, fosco
ocra, opaco
ockra, matt
okra (keltamulla), himmeä
okker, mat
oker, matt
охра, матовый
ochra, matowy
ώχρο, ματ
koyu kavuniçi, mat
okrově žlutá, matná
oker, matt
oker, mat

J

teerswarz, matt 6
tar black, matt
noir tarte, mat
teerzwart, mat
negro alquitrán, mate
alcatrão, fosco
nero catrame, opaco
asfaltsvart, matt
tervanmusta, himmeä
tjæresort, mat
tjæresort, matt
смолисто-черный, матовый
czarny-smoła, matowy
μαύρο πίσσας, ματ
katran siyahı, mat
dehtové černá, matná
kátrányfekete, matt
ter črna, mat

K

rot, klar 731
red, clear
rouge, clair
rood, helder
rojo, claro
vermelho, claro
rosso, chiaro
röd, klar
punainen, kirkas
röd
röd
красный
czerwien
κόκκινο, διαυγές
kırmızı, şeffaf
piros, áttetsző
rdeča, jasna

90 % **L** 10 %

farblos, glänzend 1
clear, gloss
incoloro, brillante
kleurloos, glansend
incoloro, brillante
incolor, brillante
trasparente, lucente
färglös, blank
värdlös, blank
klar, blank
бесцветный, блестящий
bezbawny, błyszczący
άχρωμο, γυαλιστερό
renksiz, parlak
bezbarevná, lesklá
színtelen, fényes
brezbarvna, bleskajoča

L

seegrün, matt 48
sea green, matt
vert d'eau, mat
zeegroen, mat
verde mar, mate
verde-mar, fosco
verde lago, opaco
havsgrün, matt
merenvihreä, himmeä
havgrön, mat
sjögrön, matt
зеленый морской, матовый
zielen morská, matowy
πράσινο λιμνής, ματ
göl yeşili, mat
mořská zelená, matná
tengerzöld, matt
morsko zelena, mat

M

grau, seidenmatt 374
grey, silky-matt
gris, satiné mat
grjs, zijdemat
gris, mate seda
cinzento, fosco sedoso
grigio, opaco seta
grå, sidenmatt
harmaa, silkkihimmeä
grå, silkemat
grå, silkemat
серый, шелковисто-матовый
szary, jedwabisto-matowy
γκρι, μεταξωτό ματ
gri, ipek mat
šedá, hedvábně matná
szürke, selyemmatt
siva, svilia mat

90 % **N** 10 %

weiß, matt 5
white, matt
blanc, mat
wit, mat
blanco, mate
branco, fosco
bianco, opaco
vit, matt
valkoinen, himmeä
hvid, mat
hvit, matt
белый, матовый
biały, matowy
λευκό, ματ
beyaz, mat
bíla, matná
fehér, matt
bela, mat

N

Hellgrau, matt 76
Light grey, matt
Gris clair, mat
Lichtgrjs, mat
Gris claro, mate
Cinzento-chiaro, mate
Grigio chiaro, opaco
Ljusgrå, matt
Vaaleanharmaa, matta
Lysegrå, mat
Lysgrå, matt
Светло-серый, матовый
Jasnoszary, matowy
Γκρι ανοιχτό, ματ
Açık gri, mat
Világosszürke, matt
Svetle šedivá, matná
Svetlosiva, brez leska

O

grau, matt 57
grey, matt
gris, mat
grjs, mat
gris, mate
cinzento, fosco
grigio, opaco
grå, matt
harmaa, himmeä
grå, matt
grå, matt
серый, матовый
szary, matowy
γκρι, ματ
gri, mat
šedá, matná
szürke, matt
siva, mat

R

feuerrot, seidenmatt 330
fiery red, silky-matt
rouge feu, satiné mat
rood helder, zijdemat
rojo fuego, mate seda
vermelho vivo, fosco sedoso
rosso fuoco, opaco seta
eldröd, sidenmatt
tulipunainen, silkkihimmeä
lidröd, silkemat
lidröd, silkemat
огненно-красный, шелк-матовый
czerwony ognisty, jedwabisto-mat.
κόκκινο φωτιές, μεταξωτό ματ
ateş kırmızısı, ipek mat
ohnivě červená, hedvábně matná
tűzpiros, selyemmatt
ogeni rdeča, svilia mat

S

olivgrau, matt 66
olive grey, matt
gris olive, mat
olijgrjs, mat
gris aceituna, mate
cinzento oliva, fosco
grigio oliva, opaco
olivgrå, matt
olivinharmaa, himmeä
olivgrå, mat
olivengrå, matt
оливково-серый, матовый
oliwkowszary, matowy
γκρι ελιάς, ματ
zeytin grişi, mat
olivové šedá, matná
olivszürke, matt
olivasto siva, mat

60 % **U** 40 %

eisen, metallic 91
steel, metallic
coloris fer, métallique
ijzerkleurig, metallic
ferroso, metalizado
ferro, metálico
ferro, metalico
järnfärg, metallic
teräksenväriäinen, metallikiilto
jern, metallak
jern, metallic
стальной, металл
żelazo, metaliczny
σιδηρού, μεταλλικό
demir, metalik
železná, metaliza
vas, metall
železna, metalik

U

erdfarbe, matt 87
earth brown, matt
couleur terre, mat
aardkleur, mat
tierra colorante, mate
côr de terra, fosco
marrone terra, opaco
jordfärg, matt
maanväriäinen, himmeä
jordfarge, mat
jordfarge, matt
землистый, матовый
ziemisty, matowy
χρώμα γης, ματ
toprak rengi, mat
žlutavá, matná
földszínű, matt
barva zemlje, mat

V

silber, metallic 90
silver, metallic
argent, métallique
zilver, metallic
plata, metalizado
prata, metálico
argento, metalico
silver, metallic
hopea, metallikiilto
solv, metallak
solv, metalik
серебряный, металл
srebro, metaliczny
οσημί, μεταλλικό
párumás, metalik
stříbrná, metaliza
ezüst, metall
srebrna, metalik

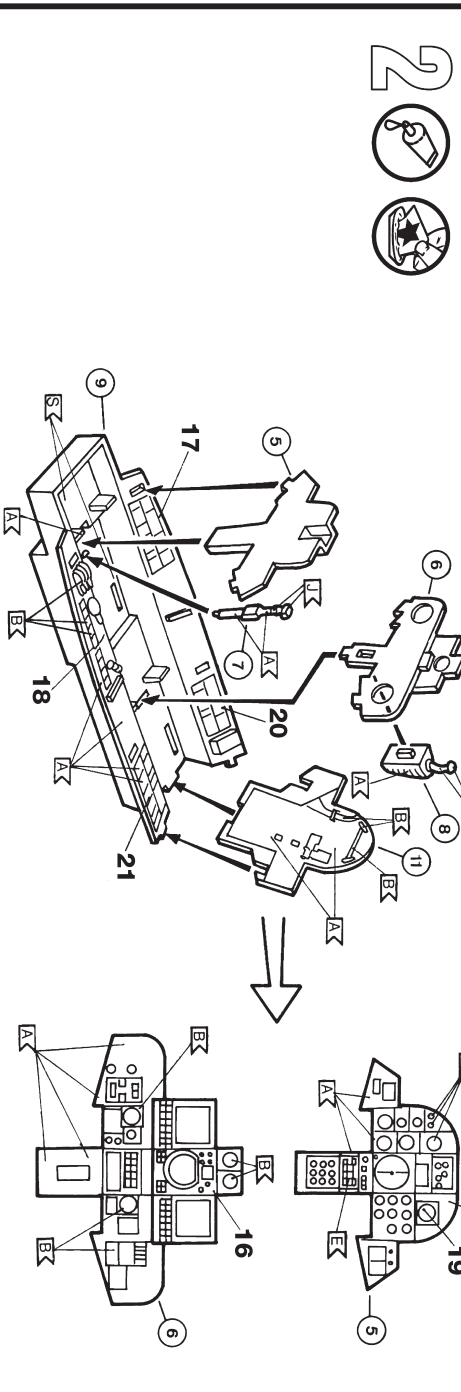
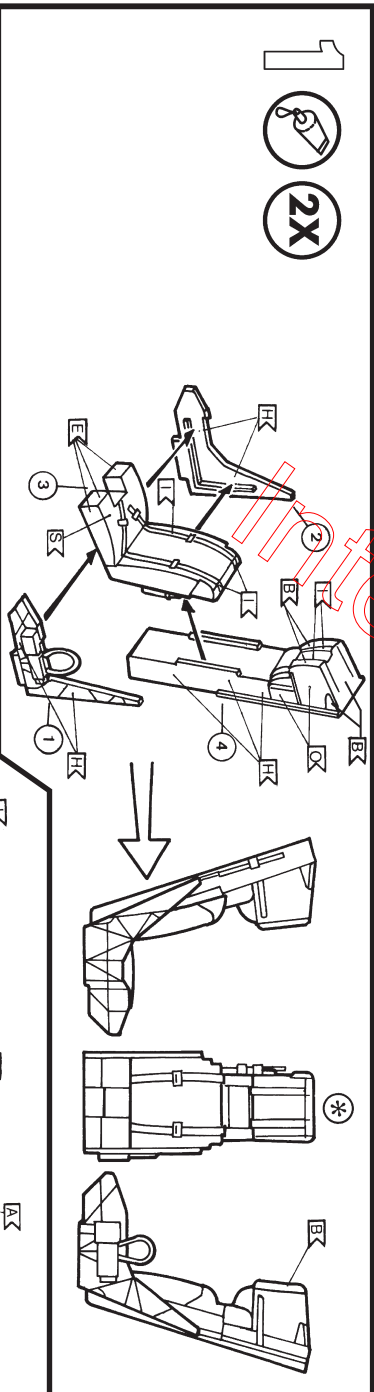
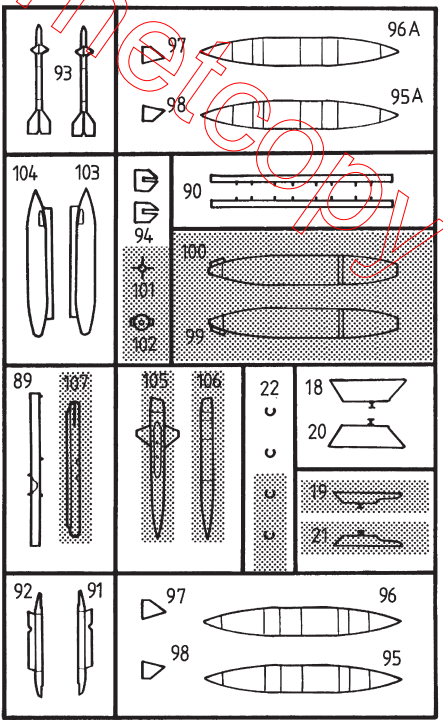
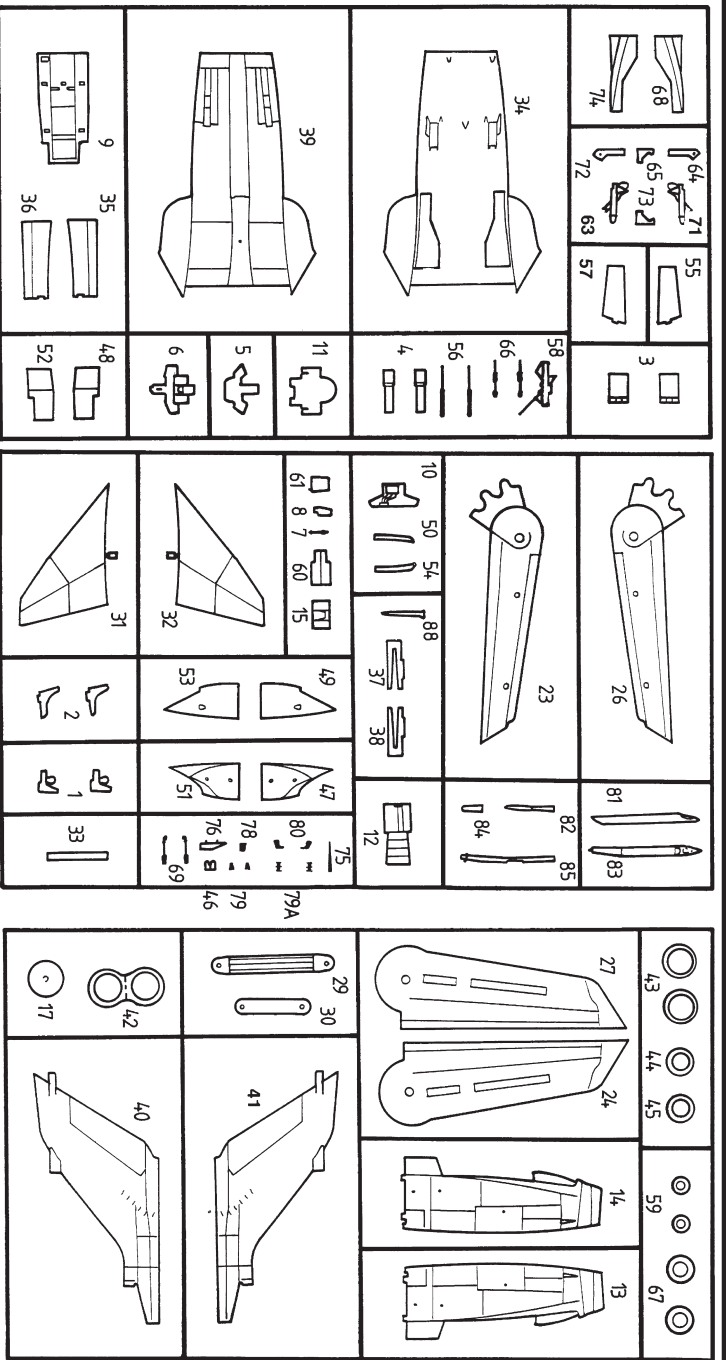


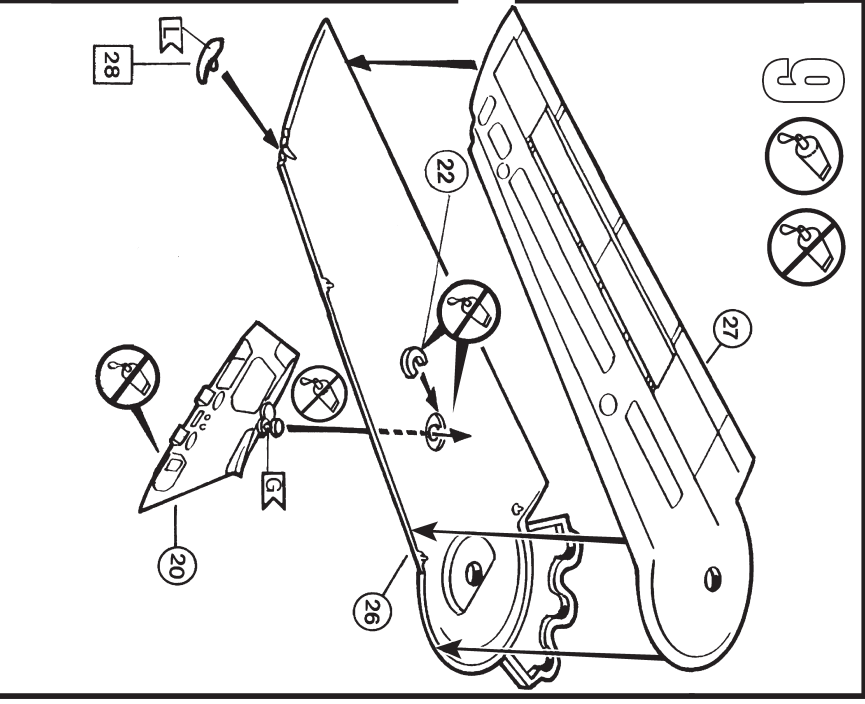
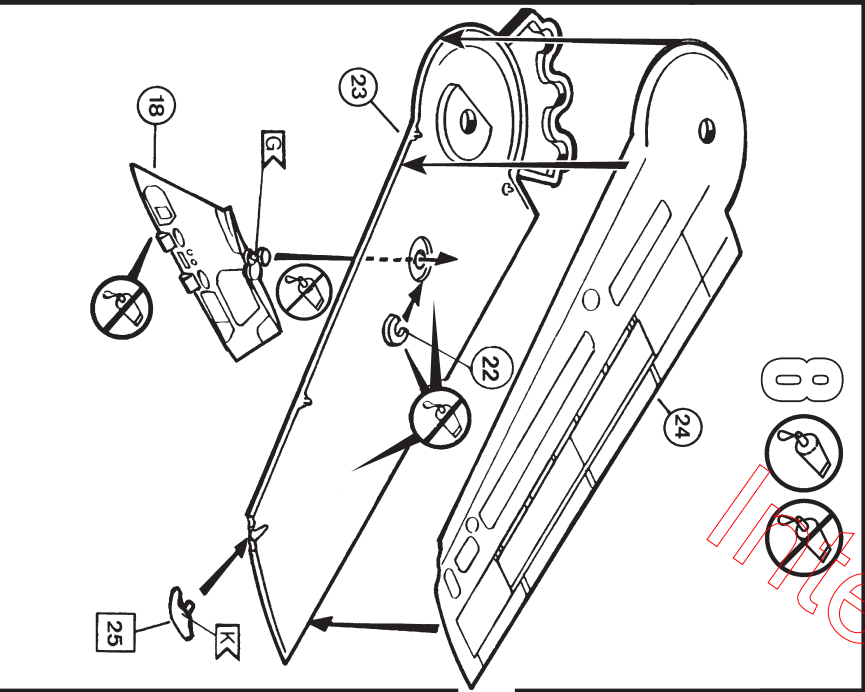
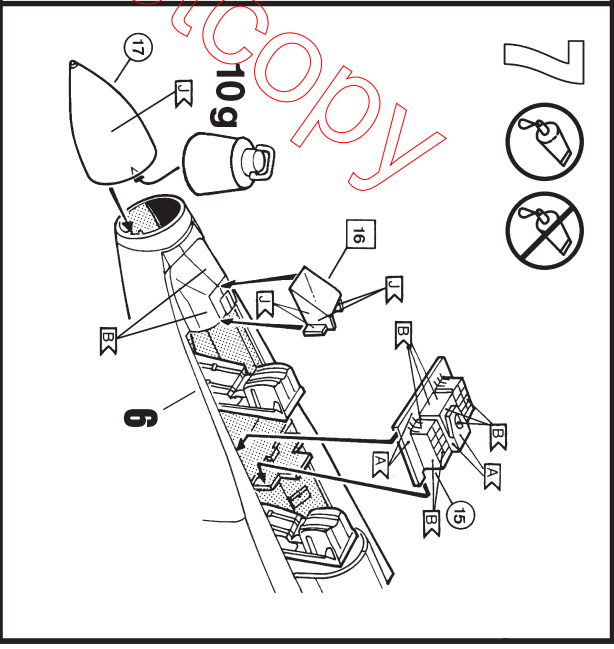
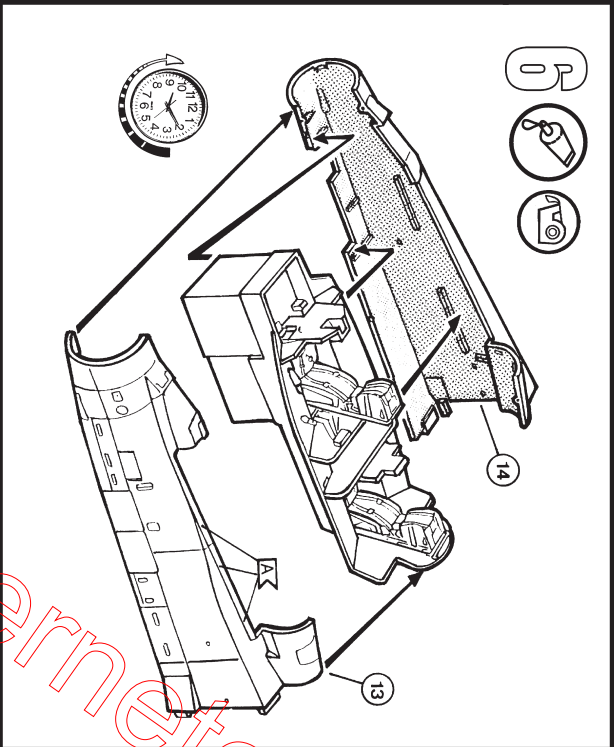
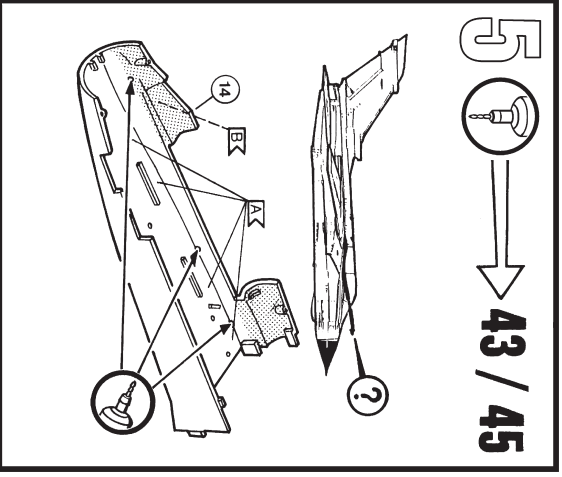
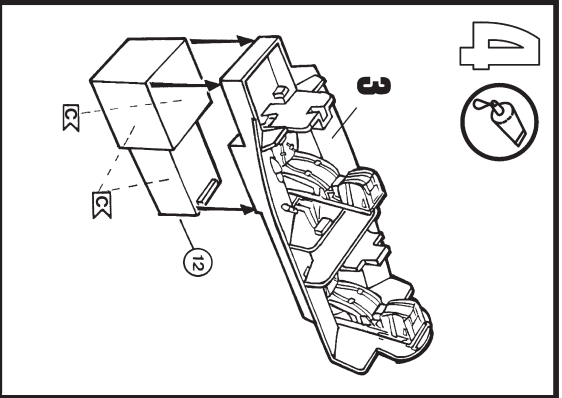
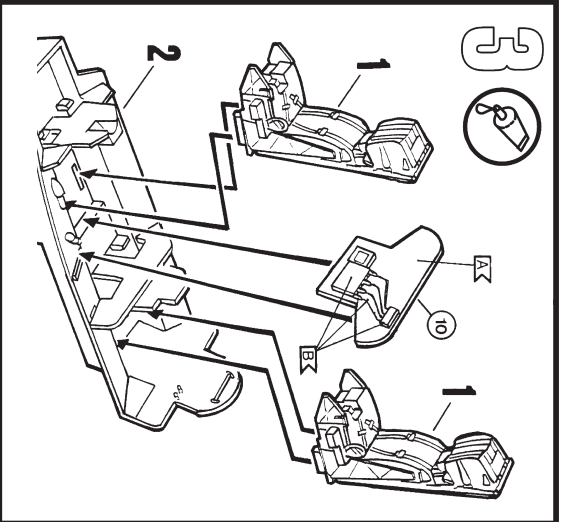
zur besseren Ausbalancierung mit einem Gewicht beschweren
Add weight for improved stability
Pour une mise en place correcte allourdir
Voor evenwicht aanbrengen
Colocar un peso para obtener un mejor equilibrio
Utilizar um peso para melhor balanceamento
Per un migliore bilanciamento metterci su un peso
belasta med en vikt för bättre balansering
paremman tasapainon saavuttamiseksi kuormita painolla
Til bedre afbalansering vedhænges en vægt
For bedre avbalansering - belast med en vekt
для лучшего отбалансирования положить груз
dia lepszego wyrownoważenia obciążyc ciężarkiem
για την καλύτερη αντιστάθμιση τοποθετείστε ένα βάρος
Daha iyi dengelemek için bir ağırlık koyun
Za účelem lepšího vyvážení zatížit závažím
a jobb kiegyenlítés érdekében egy nehezékkal ellátni
Zaradi boljše ravnoteže postaviti kontratežo z tegom

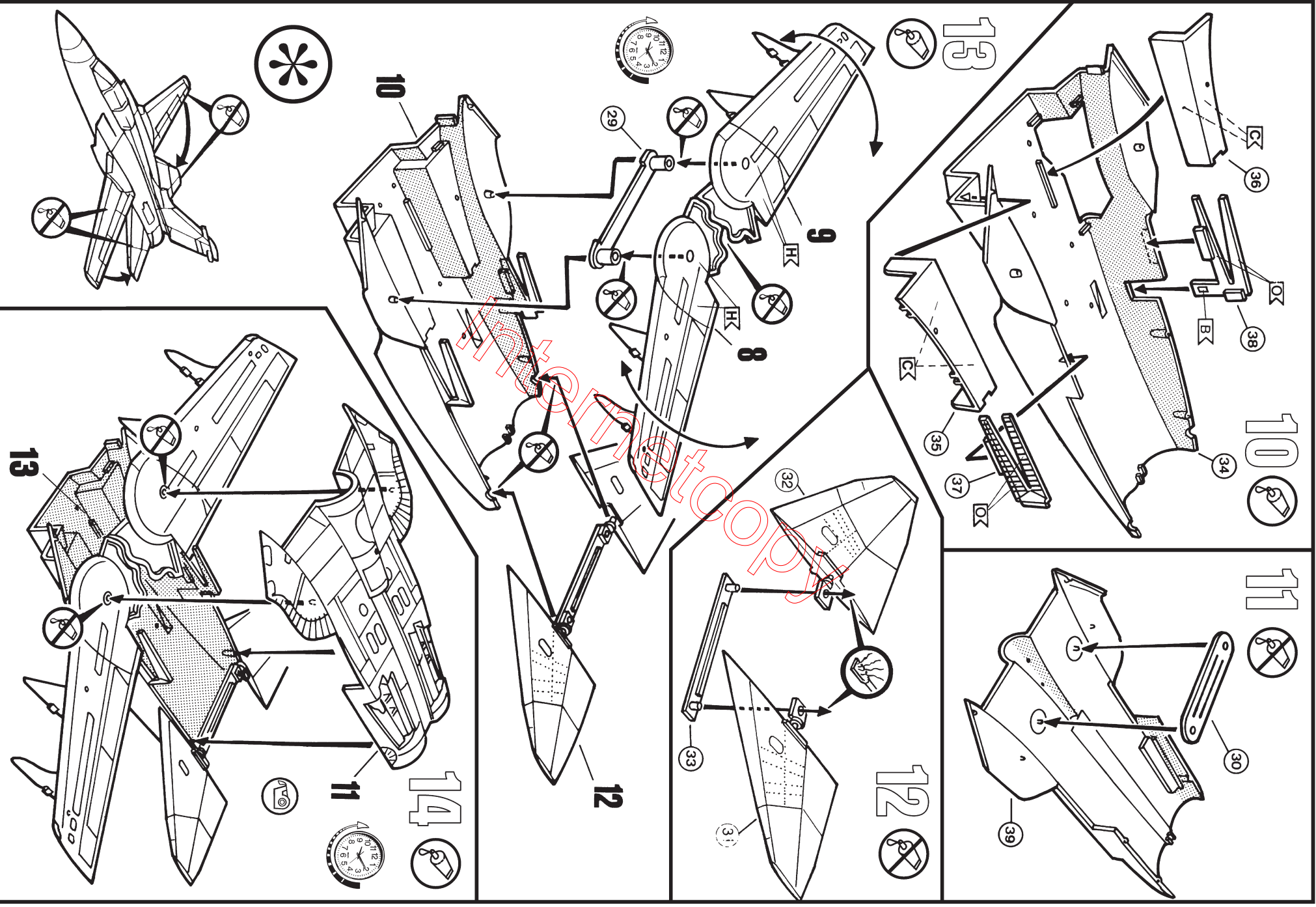
Nicht enthalten
Not included
Non fourni
Behoort niet tot de levering
No incluido
Non compresi
Não incluído
Ikke medsendt
Ingår ej
Ikke inkludert
Eivät sisällyä
Δεν συμπεριλαμβάνεται
He содержится
Nem tartalmazza
Nie zawiera
Ni vsebovano
İçerisinde bulunmamaktadır
Neni obsaženo



Bemalen
Paint
Peindre
Beschilderen
Pintar
Dipingere
Pintar
Mála
Male
Male
Maalaa
Pomalowazé
Befesteni
раскрасить
Pomalovat
Boyamak
Poslikati
Χρωματισμα



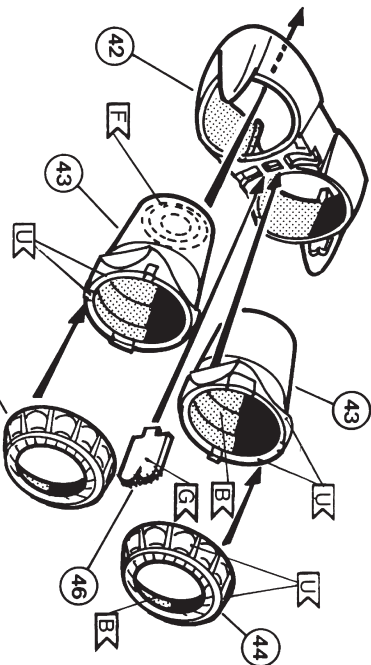
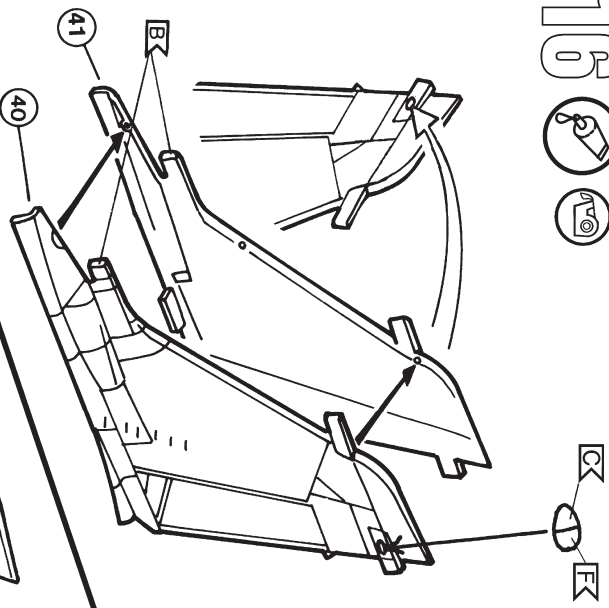




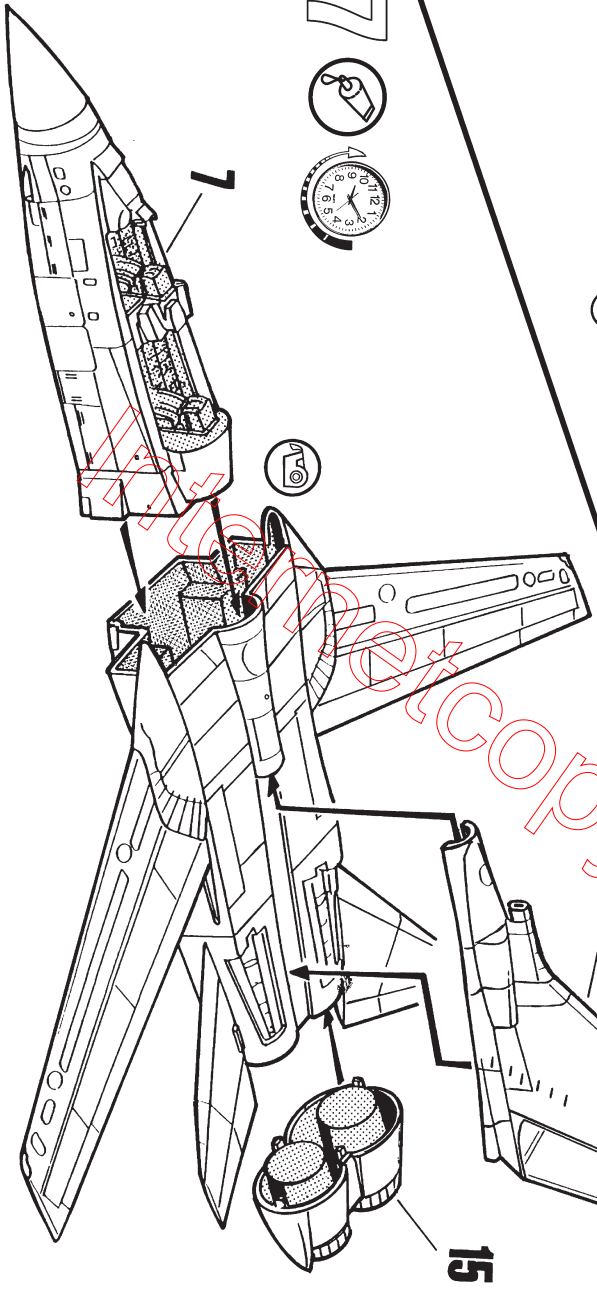
15



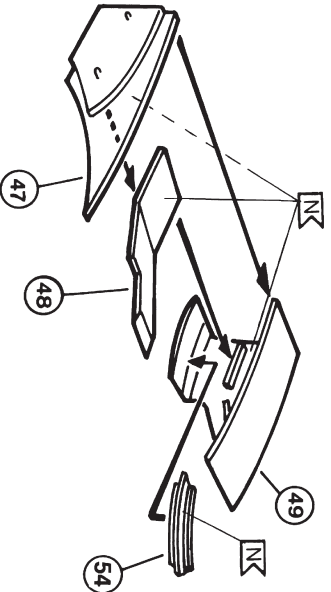
16



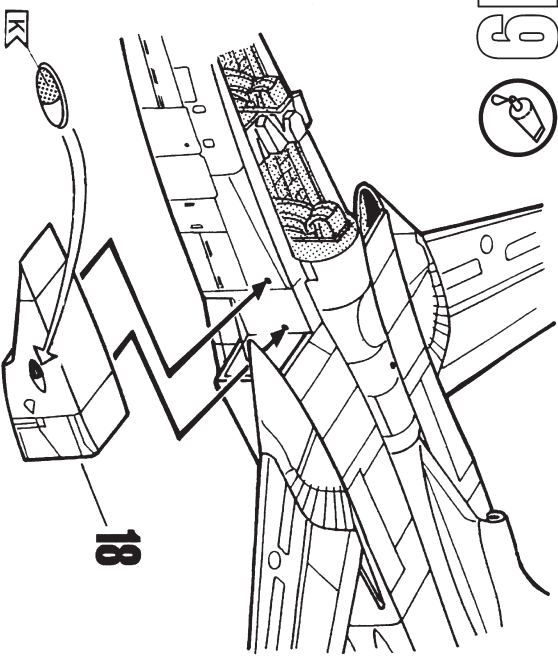
17

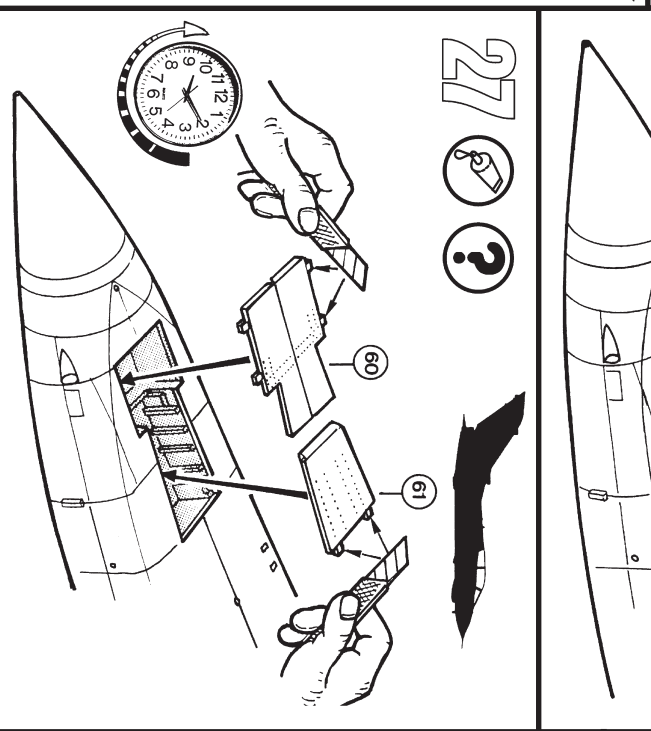
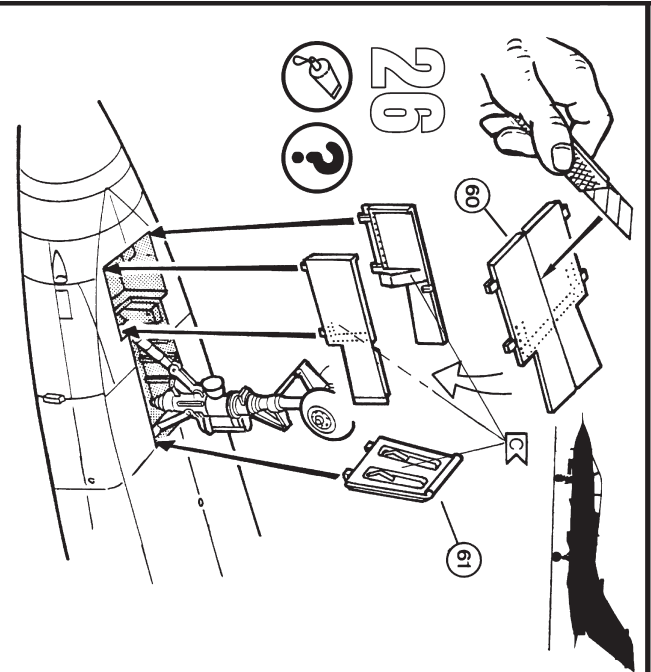
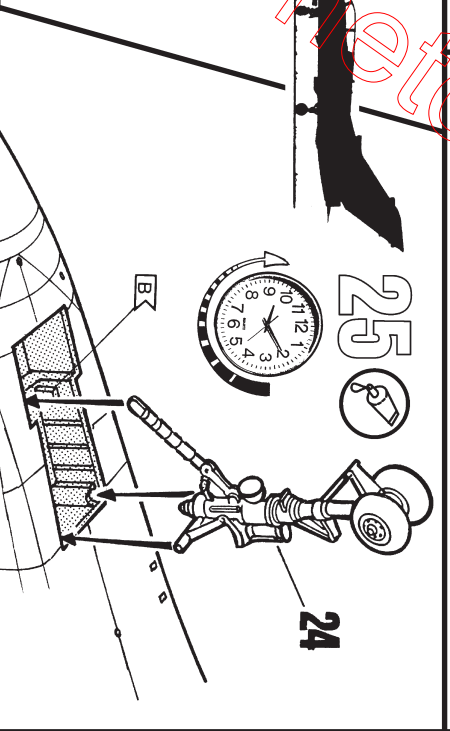
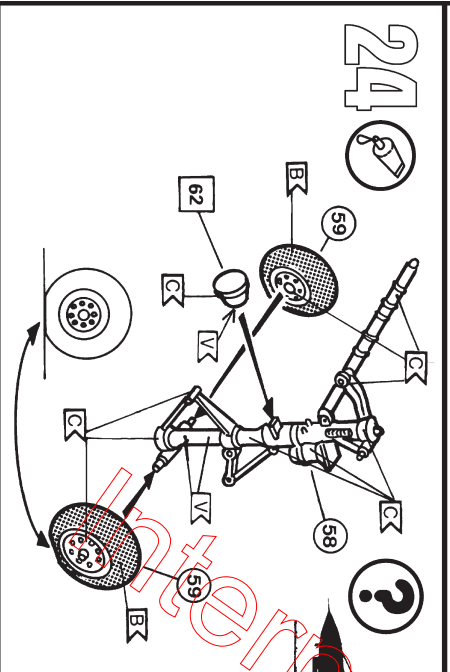
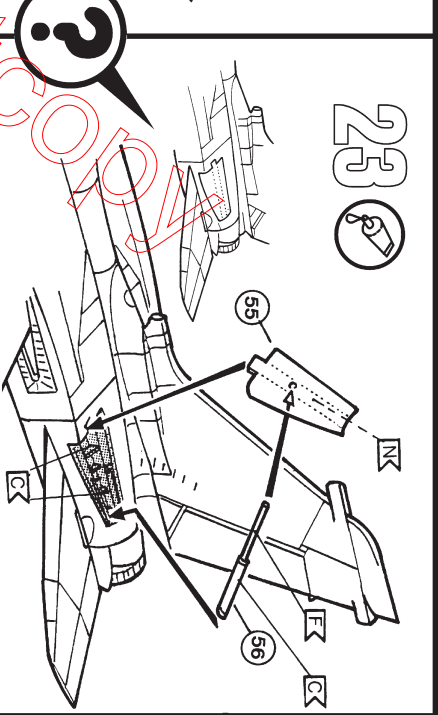
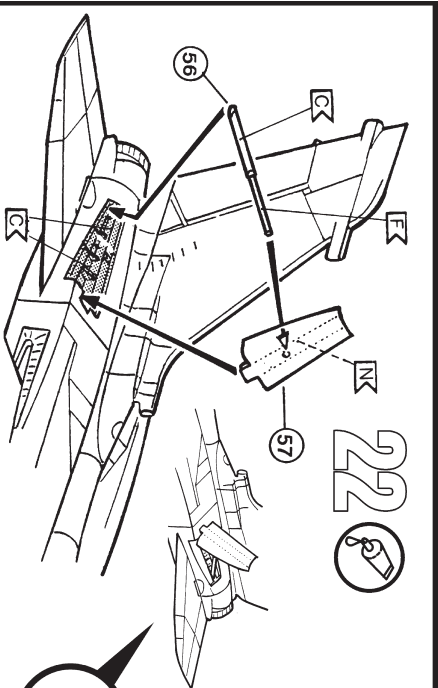
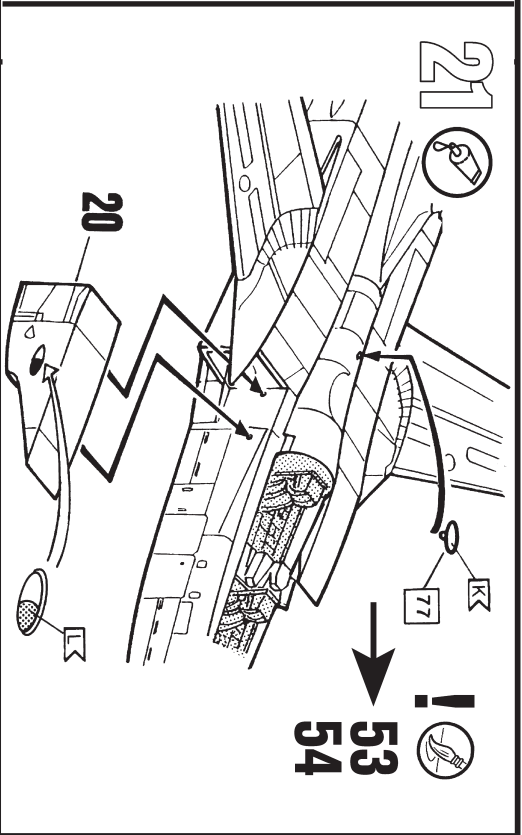
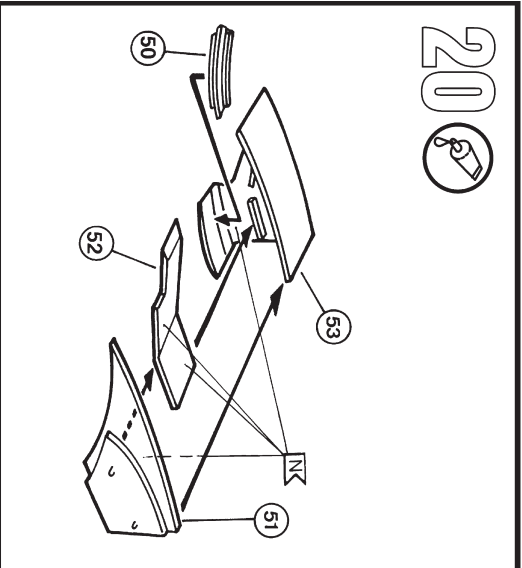


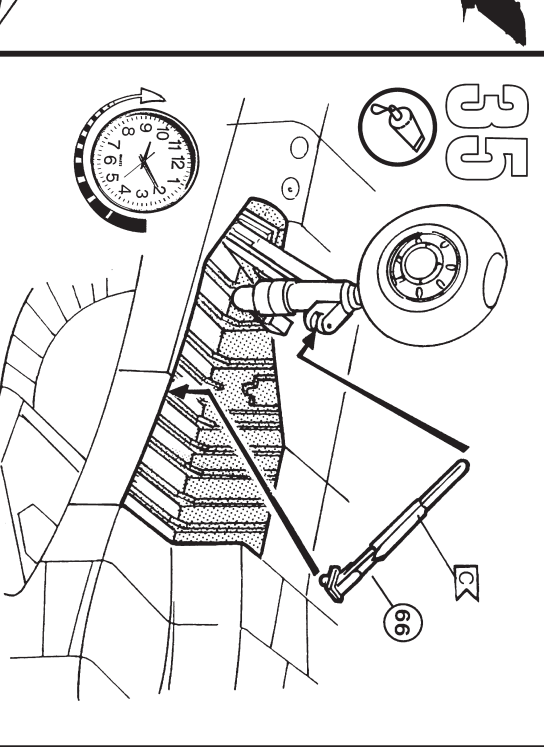
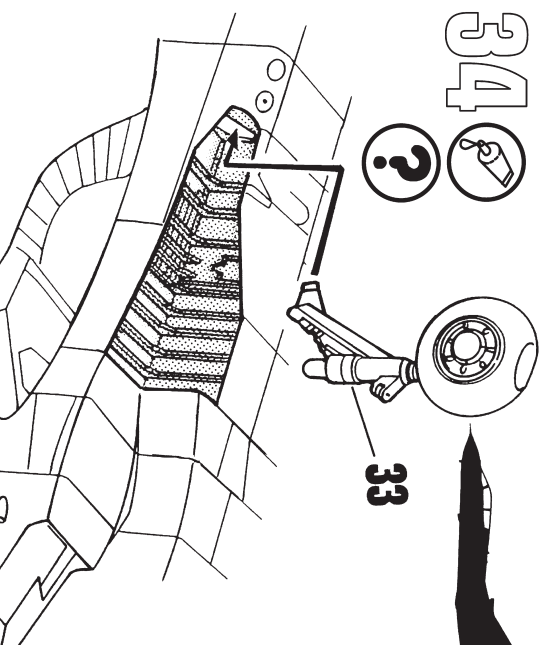
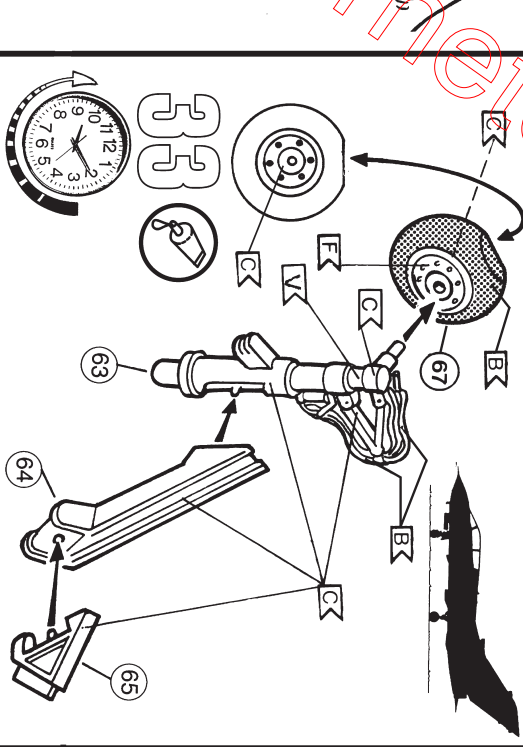
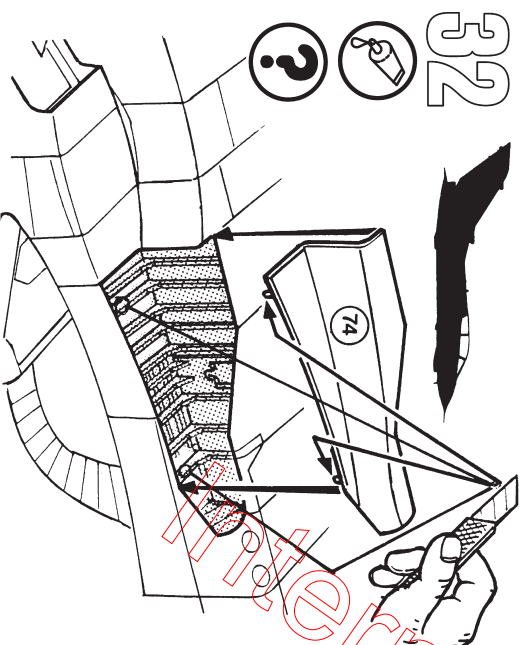
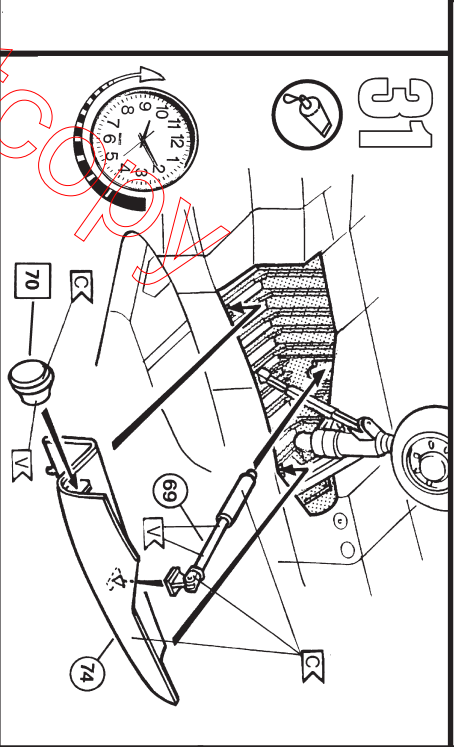
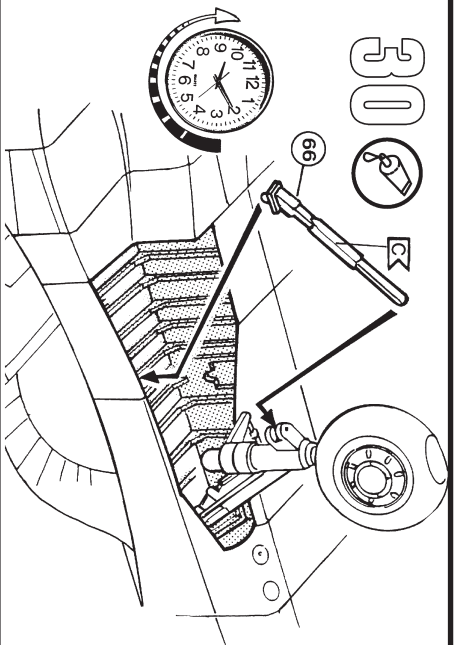
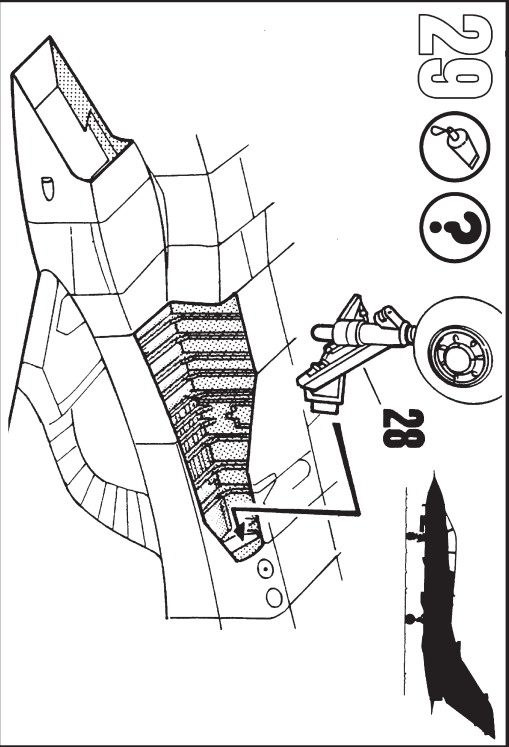
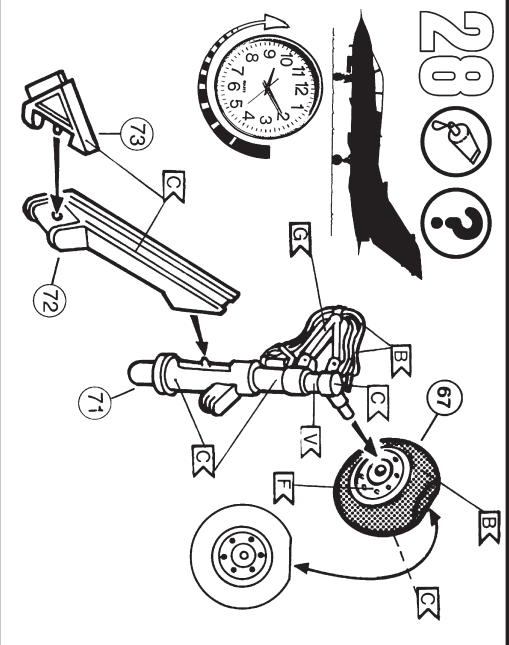
18

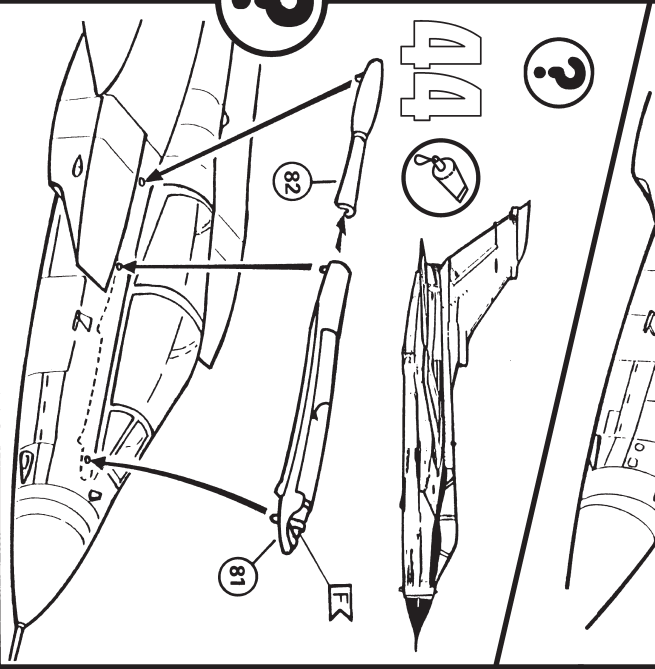
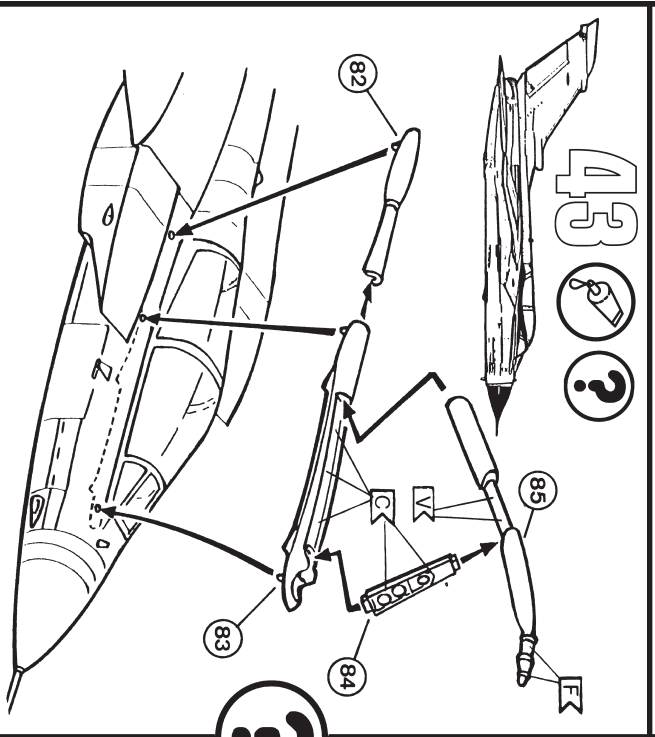
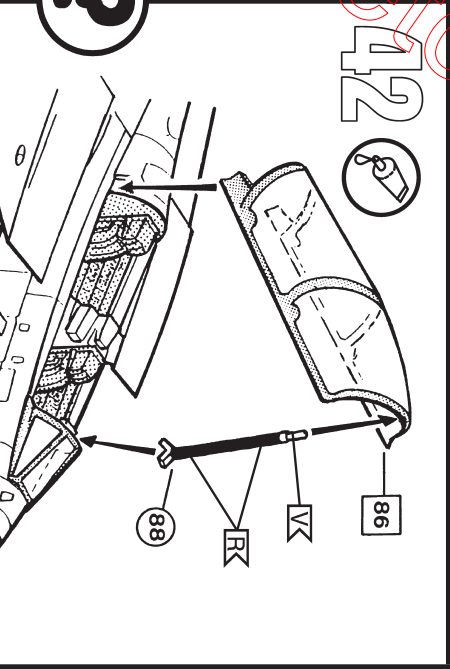
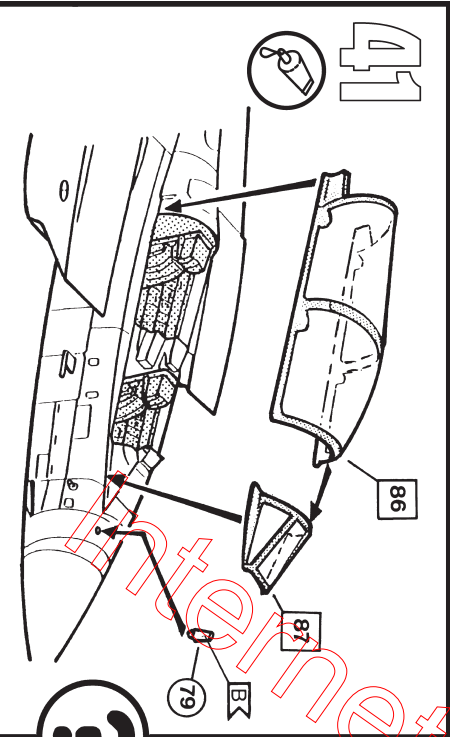
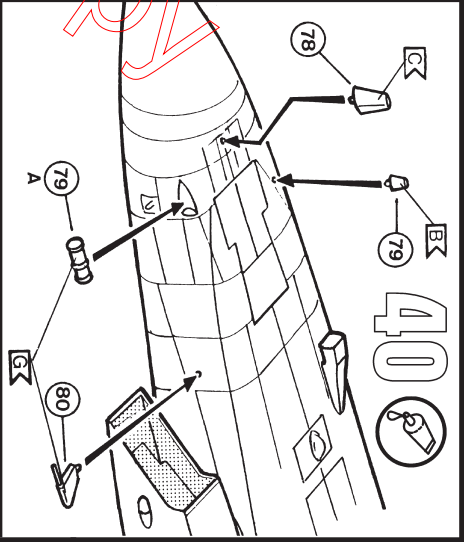
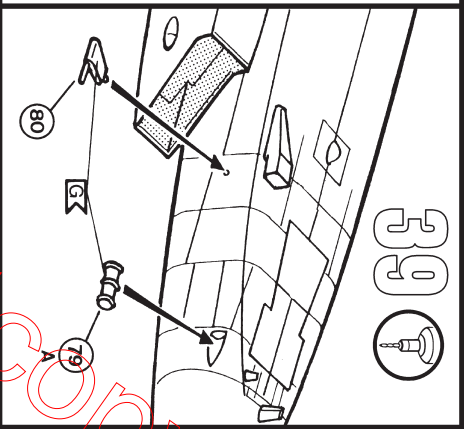
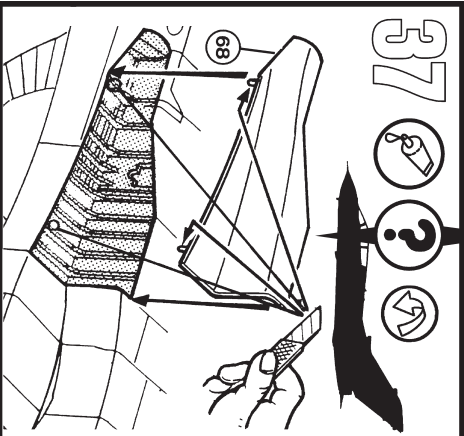
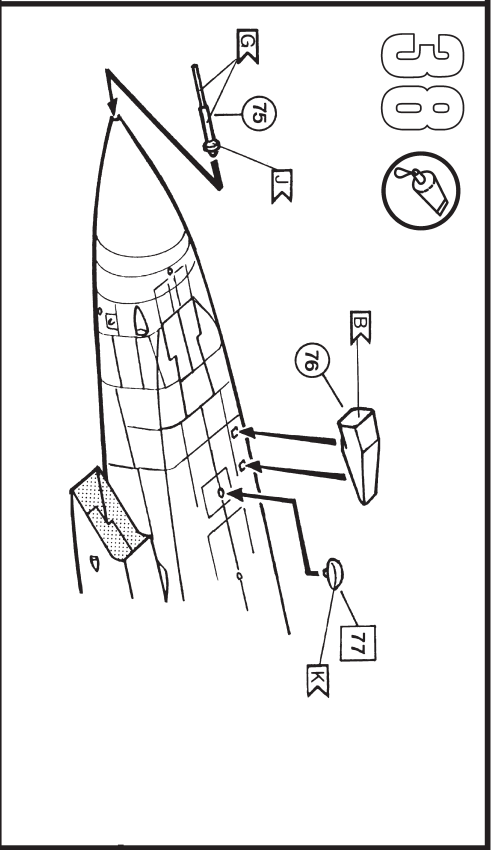
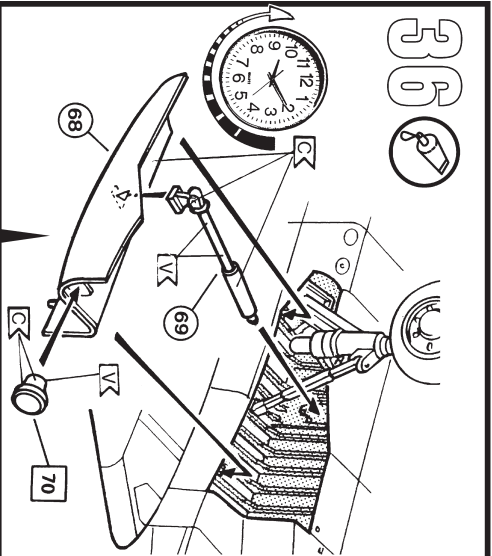


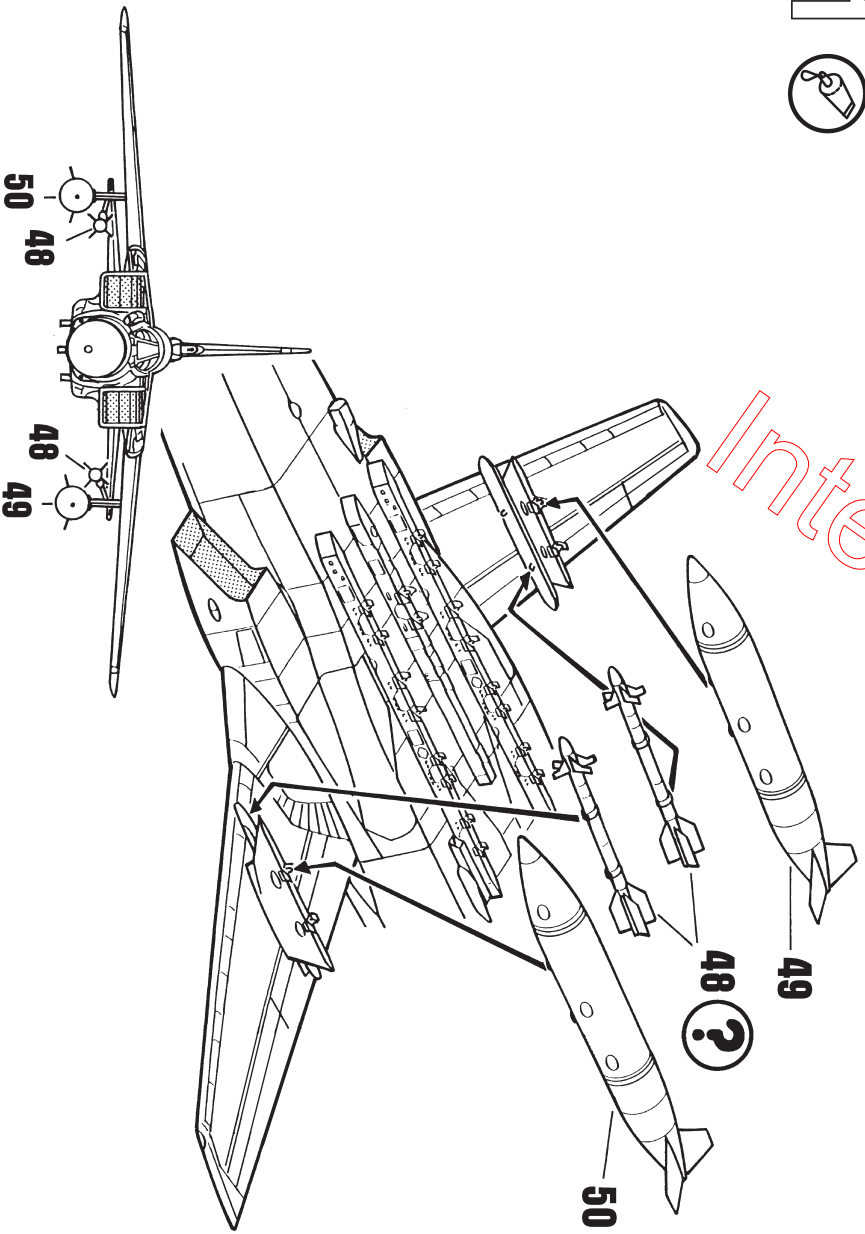
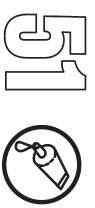
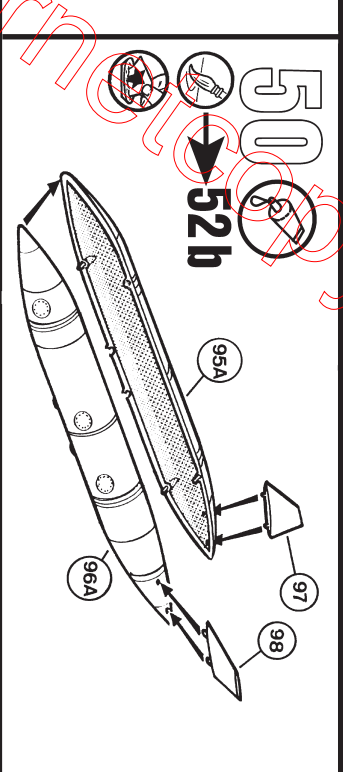
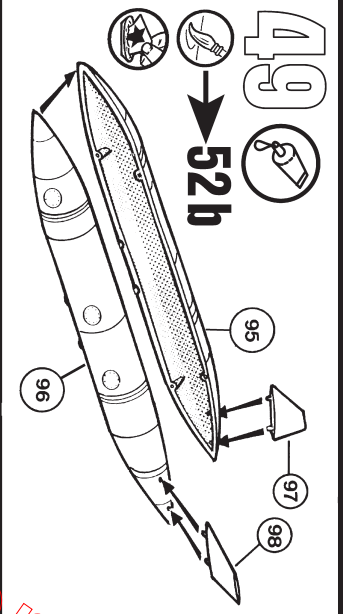
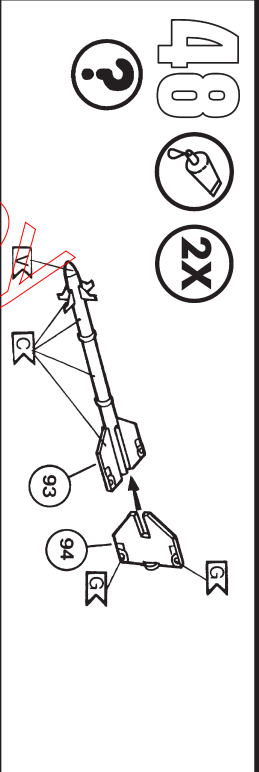
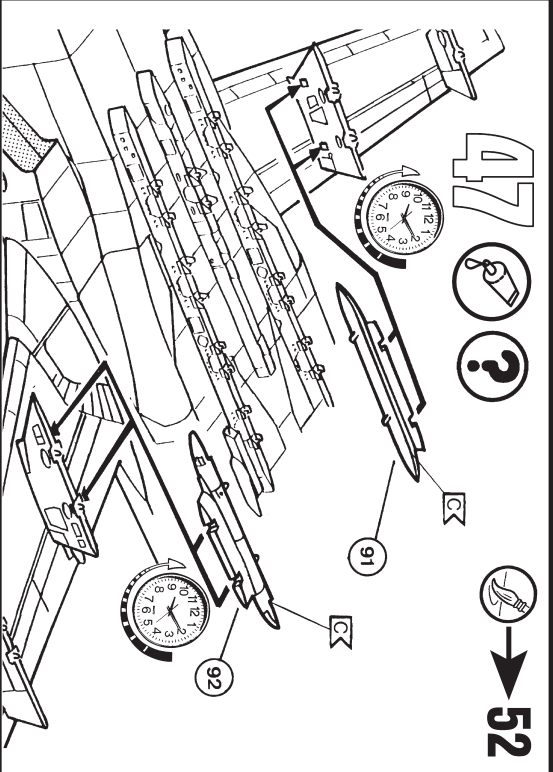
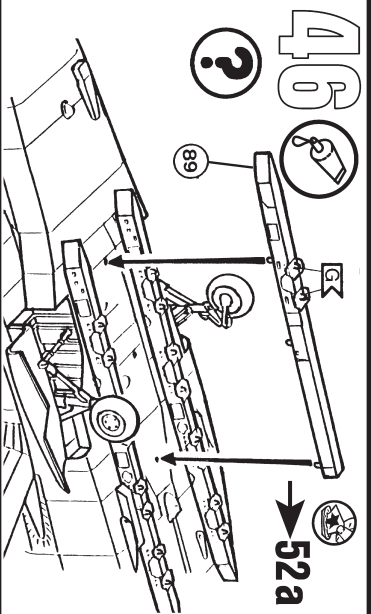
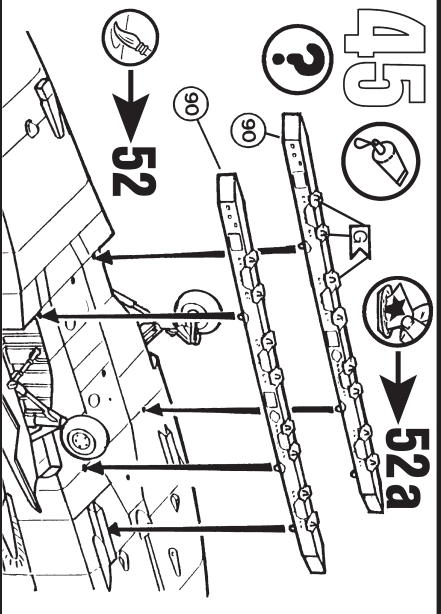
19









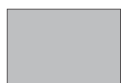
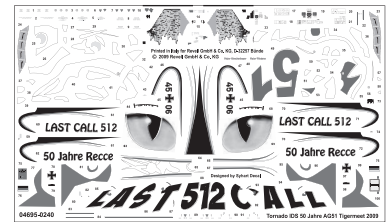
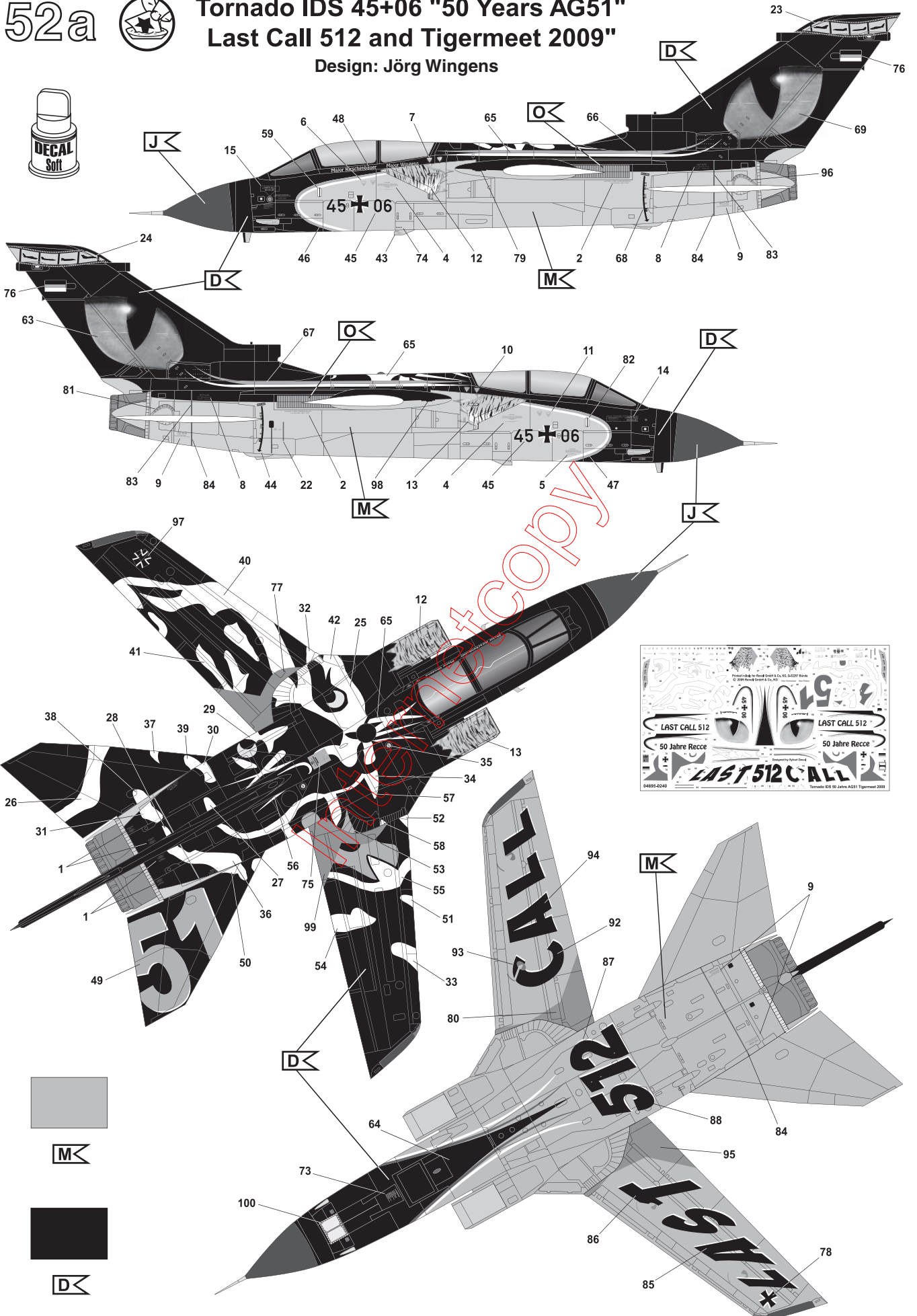


52a



Tornado IDS 45+06 "50 Years AG51" Last Call 512 and Tigermeet 2009"

Design: Jörg Wingens



52b

