



# Tornado „PRIDE OF BOELCKE“ 50th anniversary

04288-0389

© 2009 BY REVELL GmbH &amp; CO. KG

PRINTED IN GERMANY



## Tornado „PRIDE OF BOELCKE“ 50th anniversary

Der Tornado wurde als zweisitziges Mehrzweckkampfflugzeug von den Ländern Großbritannien, Italien und Deutschland entwickelt und gebaut. Die Anforderungen an das damals als Multi Role Combat Aircraft, kurz MRCA, bezeichnete Flugzeug waren unter anderem: Optimierung für den Tiefstflug, automatischer Geländefolgeflug, hohe Reichweite, hohe Waffenlast und kurze Start- und Landestrecken. Am 14. August 1974 machte der Prototyp seinen Erstflug. Ab 1979 wurden die ersten Serienmaschinen ausgeliefert. Die Basisversion der Tornados wird als Interdiction / Strike, kurz IDS bezeichnet. Hauptaufgabe ist die Unterstützung der Bodentruppen im Kriegsfall. Neben Mitteln zur Selbstverteidigung kann eine große Zahl unterschiedlicher Waffensysteme gegen Truppenansammlungen, Radarstationen und andere Luft- oder Bodenziele zum Einsatz gebracht werden.

Hinter dem Piloten arbeitet der Waffensystem-Offizier. Neben der Navigation und der Einsatz der offensiven und passiven Kampfmittel gehören die taktische Unterstützung des Piloten und die Überwachung der Flugwerte zu seinen Aufgaben. Mittels eines Radar/Kartenrichtegerätes war er in der Lage, die genaue Position während des Fluges durch Abgleich von Karte und Radarbild zu korrigieren. Seit 2001 sind die Flugzeuge mit GPS ausgestattet. Ein automatisches Geländefolgesystem, bestehend aus dem Terrain Following Radar, einem Radarhöhenmesser und dem Flugkontrollrechner erlaubt einen sicheren Tiefstflug bis 50 Meter über der Erdoberfläche. Mittels einer ausklappbaren Betankungssonde kann der Tornado in der Luft aufgetankt werden, was seine Einsatzfähigkeit insbesondere über dem offenen Meer enorm erweitert. Dank der Schubumkehranlage im Heck der Maschine ist der Pilot in der Lage, daß Flugzeug nach nur 100 m Rollstrecke zum Stillstand zu bringen. Zum Selbstschutz verfügt der Tornado über eine Radarwarnanlage, einen Radar-Täuschsender im Abgasbehälter (Cerberus III) und eine Düppel- und Infrarot-Leuchtkörper-Abwurfanlage im Chaff/Flare dispenser (Stör- und Täuschkörperbehälter BOZ-101).

Am 22.7.1958 wurde mit dem Jagdbombergeschwader 31 der erste fliegende Einsatzverband der Bundeswehr in Dienst gestellt. Zum 50. Jahrestag wurde in 2008 ein Tornado mit einer spektakulären Sonderbemalung versehen, Spitzname: Pride of Boelcke.

Neben dem Konterfei Boelckes ist auch sein Namenszug und eine Fokker D.VIII auf dem Tornado verewigt worden.

### Technische Daten

Länge:	1723 m
Höhe:	5,95 m
Spannweite:	13,91 m (bei 25 Grad Pfeilung)
Spannweite:	8,56 m (bei 67 Grad Pfeilung)
Flügelfläche:	31 qm (bei 25 Grad Pfeilung)
Leergewicht:	14.500 kg
Startgewicht max.:	28.000 kg
Waffenladung max.:	8.500 kg
Treibstoff:	6350 kg
Triebwerk:	2 x Turbo-Union RB199-34R
Leistung:	2 x 40,5 kN (2 x 73,5 kN mit Nachbrenner)
V max in Bodennähe:	1500 km/h
V max in 11 km Höhe:	2335 km/h (Mach 2,2)
Reichweite:	2780 km
Steiggeschwindigkeit:	1020 m/min bis 3 km Höhe
Gipfelhöhe:	15 km
Bewaffnung:	2 x BK Mauser 27mm (2 x 180 Schuß), AIM-9L Sidewinder, AGM-88B HARM

## Tornado „PRIDE OF BOELCKE“ 50th anniversary

The Tornado was developed and built as a 2 seat Multi-Role Combat Aircraft by the county's of Great Britain, Italy and Germany. The requirements for the Multi-Role Combat Aircraft, in short MRCA, as the aircraft was then defined included: optimisation for low flying, automatic terrain following, extended range, high weapon load and short take-off and landing distances. The prototype made its maiden flight on 14 August 1974. The first series production aircraft were delivered from 1979 onwards. The basic version of the tornado was designated IDS Interdiction / Strike. Its primary role was the support of ground troops in wartime. Apart from self-defence equipment, a large number of different weapons can also be bought into action against troop concentrations, radar transmitters, and other air and ground targets. The Weapons Systems Officers position is behind the pilot. His responsibilities include the use of offensive and passive weapons systems as well as advising the pilot on tactics, navigation and the supervision of flight control systems. During flight he is able to correct the exact position of the aircraft using a radar / visual map correlation equipment. The aircraft have been equipped with GPS since 2001. An automatic Terrain Following System, comprising Terrain Following Radar, Radar Altimeter and a Flight Control Computer enables safe terrain following flight down to 30 Meter (100 ft) above ground level (AGL). Mission availability is enormously increased especially over the sea due to the incorporation of a retractable refuelling probe enabling the Tornado to refuel in flight. Thanks to a thrust reversal unit in the tail the pilot is in a position to bring the aircraft to a standstill after a landing run of only 100 meter (300 ft). For self defence the Tornado is equipped with a Radar Warning System and the radar decoy transmitter Cerberus III as also a BOZ-101 Chaff and Infra-Red Flare Dispenser in a wing pod.

On 22.7.1958 the first Federal German flying unit, 31 Fighter Bomber Squadron went into service. For the 50th anniversary in 2008 a Tornado was given a spectacular special livery and the nickname "Pride of Boelcke".

In addition to the Boelcke image the name and a Fokker D.VIII were depicted on the Tornado.

### Technical Data:

Length:	1723 m (56ft 0 ins)
Height:	5.95 m (19ft 4 ins)
Wingspan:	13.91 m (45ft 3 ins) with 25° of sweep.
Wingspan:	8.56 m (27ft 10 ins) with 67° of sweep.
Wing area:	31m <sup>2</sup> (327 ft <sup>2</sup> with 25° of sweep.
Empty Weight:	14500 kg (31900 lbs)
Take-off Weight:	28000 kg (61600 lbs)
Maximum Armament Weight:	8500 kg (18700 lbs)
Maximum fuel Capacity:	6350 kg (13970 lbs)
Engine:	2 x Turbo-Union RB 199-34R
Power:	2 x 40.5 kN (2 x 73.5 kN with Afterburner)
Max. speed low-level:	1500 kph (840 mph)
Max. speed at 11000m (33000ft):	2335 km/h (1300 mph) Mach 2.2
Range:	2780 km (1550 miles)
Rate of Climb:	1020m/min to 3000m (3350ft/min up to 10000ft)
Service Ceiling:	15km (48750 ft)
Armament:	2 x BK Mauser 27mm (2 x 180 Rounds) AIM-9L Sidewinder. AGM-88B HARM

Form hergestellt und im Eigentum von Revell GmbH & Co. KG. Widerrechtliche Nachahmungen werden gerichtlich verfolgt.

Ce produit est propriété de la société Revell GmbH & Co. KG. Toute utilisation ou duplication frauduleuse fera l'objet de poursuites en justice.

Modelado y en propiedad de Revell GmbH & Co. KG. Imitaciones ilícitas serán perseguidas por la ley.

Forma prodotta dalla Revell GmbH & Co. KG. e di proprietà della stessa impresa, la quale procederà legalmente contro ogni imitazione abusiva.

Modelen tillverkad av och tillhör Revell GmbH & Co. KG. All kopiering beivras enligt lagen om upphovsrätt.

Formen er fremstillet af Revell GmbH & Co. KG. som også har ejendomsret. Lovstridige efterligninger sagsøges.

Модель изготовлена и является собственностью фирмы Revell GmbH & Co. KG. Противозаконные подделки преследуются в судебном порядке.

Η μορφή κατασκευάστηκε και περιήλθε στην ιδιοκτησία της Revell GmbH & Co. KG. Οι παράνομες μιμήσεις θα καταδικαστούν δικαστικώς.

Tvar byl vytvořen firmou Revell GmbH & Co. KG. a je jejím vlastnictvím. Proti nezákonným napodobením se bude postupovat soudní cestou.

Forma je proizvedena in je vlasništvo Revell GmbH & Co. KG. Neovlaštene kopije bodo pravno kažnjene.

Mould manufactured by and property of Revell GmbH & Co. KG. Illegal imitations are subject to prosecution.

Vorm vervaardigd door en eigendom van Revell GmbH & Co. KG. Onrechtmatige nabootsingen worden gerechtelijk vervolgd.

Formas produzidas e de propriedade da Revell GmbH & Co. KG. Cópias não autorizadas serão processadas juridicamente como determinado na lei.

Modelen tillverkad av och tillhör Revell GmbH & Co. KG. All kopiering beivras enligt lagen om upphovsrätt.

Formen er fremstillet af Revell GmbH & Co. KG. som også har ejendomsret. Lovstridige efterligninger sagsøges.

Модель изготовлена и является собственностью фирмы Revell GmbH & Co. KG. Противозаконные подделки преследуются в судебном порядке.

Η μορφή κατασκευάστηκε και περιήλθε στην ιδιοκτησία της Revell GmbH & Co. KG. Οι παράνομες μιμήσεις θα καταδικαστούν δικαστικώς.

Tvar byl vytvořen firmou Revell GmbH & Co. KG. a je jejím vlastnictvím. Proti nezákonným napodobením se bude postupovat soudní cestou.

Forma je proizvedena in je vlasništvo Revell GmbH & Co. KG. Neovlaštene kopije bodo pravno kažnjene.







# Benötigte Farben / Used Colors

Benötigte Farben  
Required colours

Peintures nécessaires  
Benodigde kleuren

Pinturas necesarias  
Tintas necessárias

Colori necessari  
Använda färger

Tarvittavat värit  
Du trenger følgende farger

Nødvendige farger  
Необходимые краски

Potrzebne kolory  
Απαιτούμενα χρώματα

Gerekti renkler  
Potřebné barvy

Szükséges színek  
Potrebne barve

60 % **A** 40 %

grau, matt 57 + weiß, matt 5  
grey, matt  
white, matt  
gris, mat  
blanc, mat  
grís, mat  
wit, mat  
gris, mate  
blanco, mate  
cinzento, fosco  
branco, fosco  
grigio, opaco  
branco, opaco  
grá, matt  
harmaa, himmeä  
grá, matt  
hvid, matt  
grá, matt  
hvit, matt  
серый, матовый  
szary, matowy  
УКРИ, мат  
белый, матовый  
grí, mat  
белый, матовый  
sedá, matná  
szürke, matt  
siva, mat  
bela, mat

**B**

anthrazit, matt 9  
anthracite grey, matt  
anthracite, mat  
antraciet, mat  
antracite, mate  
antracite, fosco  
antracite, opaco  
antracit, matt  
antrasiti, himmeä  
koksgrá, mat  
antrasit, matt  
антрацит, матовый  
antracyt, matowy  
ανθρακί, мат  
antrasit, mat  
antracit, matná  
antracit, matt  
tamno siva, mat

**C**

weiß, matt 5  
white, matt  
blanc, mat  
wit, mat  
blanco, mate  
branco, fosco  
branco, opaco  
vit, matt  
valkoinen, himmeä  
hvid, matt  
hvit, matt  
белый, матовый  
biały, matowy  
λευκό, мат  
beyaz, mat  
bilá, matná  
fehér, matt  
bela, mat

**D**

bronzegrün, matt 65  
bronze green, matt  
vert bronze, mat  
bronzegroen, mat  
verde bronceo, mate  
verde bronce, fosco  
verde bronce, opaco  
bronsgrön, matt  
pronssinvihreä, himmeä  
bronzegrün, matt  
bronzegrün, matt  
бронзово-зеленый, матовый  
brązowozielony, matowy  
πράσινο μπρούτζου, мат  
bronz yeşili, mat  
bronzová zelená, matná  
bronzöld, matt  
bronzá zelena, mat

**E**

gelb, matt 15  
yellow, matt  
jaune, mat  
geel, mat  
amarillo, mate  
amarelo, fosco  
giallo, opaco  
gul, matt  
keltainen, himmeä  
gul, matt  
gul, matt  
желтый, матовый  
žółty, matowy  
κίτρινο, мат  
sari, mat  
žlutá, matná  
sárga, matt  
rumena, mat

**F**

aluminium, metallic 99  
aluminium, metallic  
aluminium, métallique  
aluminium, metallic  
aluminio, metalizado  
aluminio, métallico  
aluminio, metallico  
aluminium, metallic  
alumiini, metallikiilto  
aluminium, metallic  
aluminium, metallic  
алюминиевый, металл  
aluminium, metalliczny  
αλουμινίου, μεταλλικό  
alüminyum, metalik  
hliníkova, metaliza  
aluminium, metall  
aluminium, metalik

**G**

eisen, metallic 91  
steel, metallic  
coloris fer, métallique  
ijzerkleurig, metallic  
ferroso, metalizado  
ferro, métallico  
ferro, metallico  
järnfärg, metallic  
teräksenvärinen, metallikiilto  
jern, metallak  
jern, metallic  
stalynoi, metallik  
želazo, metalliczny  
σιδηρού, μεταλλικό  
demir, metalik  
železná, metaliza  
vas, metalli  
železna, metalik

**H**

staubgrau, matt 77  
dust grey, matt  
gris poussière, mat  
stofgrís, mat  
ceniciento, mate  
cinzento de pó, fosco  
grigio sabbia, opaco  
dammgrá, matt  
pölynharmaa, himmeä  
sløvgrá, mat  
sløvgrá, mat  
серый пыльный, матовый  
szary kurz, matowy  
χρώμα σκόνης, мат  
toz grísi, mat  
prachová šedá, matná  
porszürke, matt  
prah siva, mat

**I**

ocker, matt 88  
ochre brown, matt  
ocre, mat  
óker, mat  
ocre, mate  
ocre, fosco  
ocra, opaco  
ockra, matt  
ókra (keltamulta), himmeä  
óker, mat  
óker, mat  
охра, матовый  
ochra, matowy  
ώχρο, мат  
koyu kavuniçi, mat  
okrové žlutá, matná  
okker, matt  
óker, mat

**J**

teerswarz, matt 6  
tar black, matt  
noir tarte, mat  
teerzwart, mat  
negro alquitrán, mate  
alcatrão, fosco  
nero catrame, opaco  
asfaltsvart, matt  
teervanusta, himmeä  
tjaresort, matt  
tjaresort, matt  
смолисто-черный, матовый  
czarny-smoła, matowy  
μαύρο πίσσα, мат  
katran siyahı, mat  
dehtové černá, matná  
kátrányfekete, matt  
ter črna, mat

**K**

rot, klar 731  
red, clear  
rouge, clair  
rood, helder  
rojo, claro  
vermelho, claro  
rosso, chiaro  
röd, klar  
punainen, kirkas  
röd  
klar, blank  
красный  
czerwien  
κόκκινο, διαυγές  
kirmizi, seffaf  
červená, čirá  
piros, áttetsző  
rdeča, jasna

90 % **L** 10 %

farblos, glänzend 1 + seegrün, matt 48  
clear, gloss  
sea green, matt  
vert d'eau, mat  
zeegroen, mat  
verde mar, mate  
verde-mar, fosco  
verde lago, opaco  
havsgrön, matt  
merenvihreä, himmeä  
havgrän, mat  
sjögrön, matt  
зеленый морской, матовый  
zieleń morská, matowy  
πράσινο λιμνής, мат  
göl yeşili, mat  
mořská zelená, matná  
tengerzöld, matt  
brezbravna, bleskajoča  
morsko zelena, mat

90 % **N** 10 %

weiß, matt 5 + Hellgrau, matt 76  
white, matt  
blanc, mat  
wit, mat  
branco, mate  
branco, fosco  
branco, opaco  
vit, matt  
valkoinen, himmeä  
hvid, matt  
hvit, matt  
белый, матовый  
biały, matowy  
λευκό, мат  
beyaz, mat  
bilá, matná  
fehér, matt  
bela, mat  
Light grey, matt  
Gris clair, mat  
Lichtgrís, mat  
Gris claro, mate  
Cinzento-claro, mate  
Grigio chiaro, opaco  
Ljusgrá, matt  
Vaaleanharmaa, matta  
Lysegrá, mat  
Lysgrá, matt  
Светло-серый, матовый  
Jasnoszary, matowy  
Γκρι ανοιχτό, мат  
Açık gri, mat  
Világosszürke, matt  
Svëtle šedivá, matná  
Svetlosiva, brez leska

**O**

grau, matt 57  
grey, matt  
gris, mat  
grís, mat  
gris, mate  
cinzento, fosco  
grigio, opaco  
grá, matt  
harmaa, himmeä  
grá, matt  
hvid, matt  
grá, matt  
серый, матовый  
szary, matowy  
УКРИ, мат  
grá, matt  
sedá, matná  
szürke, matt  
siva, mat

75 % **P** 25 %

Hellgrau, matt 76 + weiß, matt 5  
Light grey, matt  
white, matt  
blanc, mat  
Lichtgrís, mat  
Gris claro, mate  
Cinzento-claro, mate  
Grigio chiaro, opaco  
Ljusgrá, matt  
Vaaleanharmaa, matta  
Lysegrá, mat  
Lysgrá, matt  
Светло-серый, матовый  
Jasnoszary, matowy  
Γκρι ανοιχτό, мат  
Açık gri, mat  
Világosszürke, matt  
Svëtle šedivá, matná  
Svetlosiva, brez leska  
weiß, matt 5  
white, matt  
blanc, mat  
wit, mat  
branco, mate  
branco, fosco  
branco, opaco  
vit, matt  
valkoinen, himmeä  
hvid, matt  
hvit, matt  
белый, матовый  
biały, matowy  
λευκό, мат  
beyaz, mat  
bilá, matná  
fehér, matt  
bela, mat

90 % **Q** 10 %

mausgrau, matt 47 + weiß, matt 5  
mouse grey, matt  
gris souris, mat  
muisgrís, mat  
gris ratón, mate  
cinzento pardo, fosco  
grigio topo, opaco  
musgrá, matt  
hiirenharmaa, himmeä  
musegrá, matt  
musegrá, matt  
мышно-серый, матовый  
myszaty, matowy  
УКРИ, матовый  
fare grisi, mat  
myši šedá, matná  
egérszürke, matt  
mişje siva, mat

**R**

karmirod, matt 36  
carmin red, matt  
rouge carmin, mat  
karmijnrood, mat  
carmin, mate  
vermelho carmin, fosco  
rosso carminio, opaco  
karmirod, matt  
karminiinpunainen, himmeä  
karmirod, matt  
karmirod, matt  
красный кармин, матовый  
karmínový, matowy  
УКРИ, матовый  
lál rengi, mat  
krbové červená, matná  
kárminpiros, matt  
smínka rdeča, mat

**S**

olivgrau, matt 66  
olive grey, matt  
gris olive, mat  
olijfgrís, mat  
gris aceituna, mate  
cinzento oliva, fosco  
grigio oliva, opaco  
olivgrá, matt  
olivinharmaa, himmeä  
olivgrá, matt  
olivgrá, matt  
оливково-серый, матовый  
oliwkowoszarý, matowy  
УКРИ, матовый  
páez, mat  
zeytin grisi, mat  
olive le šedá, matná  
olivoszürke, matt  
olivasto siva, mat

**T**

beige, matt 89  
beige, matt  
beige, mat  
beige, mate  
beige, fosco  
beige, opaco  
beige, matt  
beige, matt  
beige, matt  
beige, matt  
beige, matt  
беж, мат  
bež, mat  
bež (slonova kost), mat

**U**

eisen, metallic 91 +  
silver, metallic  
coloris fer, métallique  
ijzerkleurig, metallic  
ferroso, metalizado  
ferro, métallico  
ferro, metallico  
järnfärg, metallic  
teräksenvärinen, metallikiilto  
jern, metallak  
jern, metallic  
stalynoi, metallik  
želazo, metalliczny  
σιδηρού, μεταλλικό  
demir, metalik  
žlutavá, metaliza  
vas, metalli  
železna, metalik

60 % **V** 40 %

erdfarbe, matt 87  
earth brown, matt  
couleur terre, mat  
aardkleur, mat  
tierra colorante, mate  
côr de terra, fosco  
marrone terra, opaco  
jordfärg, matt  
maanvärinen, himmeä  
jordfarge, matt  
jordfarge, matt  
землистый, матовый  
ziemiasty, matowy  
χρώμα γης, мат  
toprak rengi, mat  
žlutavá, matná  
földszínü, matt  
barva zemlje, mat

**V**

silber, metallic 90  
silver, metallic  
argent, métallique  
zilver, metallic  
plata, metalizado  
prata, métallico  
argento, metallico  
silver, metallic  
hopea, metallikiilto  
solv, metallak  
solv, metallic  
серебристый, металл  
srebro, metalliczny  
ασμύ, μεταλλικό  
gümüş, metalik  
stříbrná, metaliza  
ezüst, metalli  
srebrna, metalik

90 % **X** 10 %

teerswarz, matt 6 + grau, matt 57  
tar black, matt  
noir tarte, mat  
teerzwart, mat  
negro alquitrán, mate  
alcatrão, fosco  
nero catrame, opaco  
asfaltsvart, matt  
teervanusta, himmeä  
tjaresort, matt  
tjaresort, matt  
смолисто-черный, матовый  
czarny-smoła, matowy  
μαύρο πίσσα, мат  
katran siyahı, mat  
dehtové černá, matná  
kátrányfekete, matt  
ter črna, mat  
grey, matt  
gris, mat  
grís, mat  
gris, mate  
cinzento, fosco  
grigio, opaco  
grá, matt  
harmaa, himmeä  
grá, matt  
hvid, matt  
grá, matt  
серый, матовый  
szary, matowy  
УКРИ, мат  
grí, mat  
sedá, matná  
szürke, matt  
siva, mat



zur besseren Ausbalancierung mit einem Gewicht beschweren  
Add weight for improved stability  
Pour une mise en place correcte allourdir  
Voor evenwicht gewicht aanbrengen  
Colocar un peso para obtener un mejor equilibrio  
Utilizar um peso para melhor balanceamento  
Per un migliore bilanciamento metterci su un peso  
belasta med en vikt för bättre balansering  
paremman tasapainoin saavuttamiseksi kuormita painolla  
Til bedre afbalancering vedhænges en vægt  
For bedre afbalansering - belast med en vekt  
для лучшего отбалансирования положить груз  
dla lepszego wyównoważenia obciążyć ciężarkiem  
για την καλύτερη αντιστάθμιση τοποθετείτε ένα βάρος  
Daha iyi dengelemek için bir ağırlık koyun  
Za úcelem lepsiho vyvážení zatížit závažím  
a jobb kiegyenlítés érdekében egy nehezékkel ellátni  
Zaradi boljše ravnoteže postaviti kontratežo z tegom

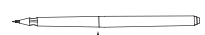
Nicht enthalten  
Not included  
Non fourni  
Behoort niet tot de levering  
No incluido  
Non compresi  
Não incluído  
Ikke medsendt  
Ingår ej  
Ikke inkluderet  
Eivät sisälly  
Δεν συμπεριλαμβάνεται  
Не содержится  
Nem tartalmazza  
Nie zawiera  
Ni vsebovano  
İçerisinde bulunmamaktadır  
Není obsaženo



Papierbild ausschneiden  
Cut out paper picture  
Découper la photo  
Papiertekening uitknippen  
Recortar la ilustración de papel  
Cortar figura de papel  
Ritagliare la figura di carta  
Klipp ut fast pappersbilden  
Leikkaa paperikuva irti ja liimaa kiinni  
Papirbilledet skæres ud  
Skjær ut papirbildet  
Бумажную картинку вырезать и наклеить  
Wyciąć obrazek papierowy oraz przykleić  
κόψτε τη φωτογραφία και κολλήστε την  
Kagiti resmi kesin ve yapıştırın  
Papirový obrazek vystřihnout a nalepiti  
a papírképet kivágni és felragasztani  
Silko na papirju izrezati in nalepiti

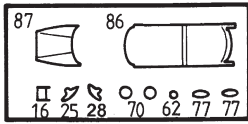
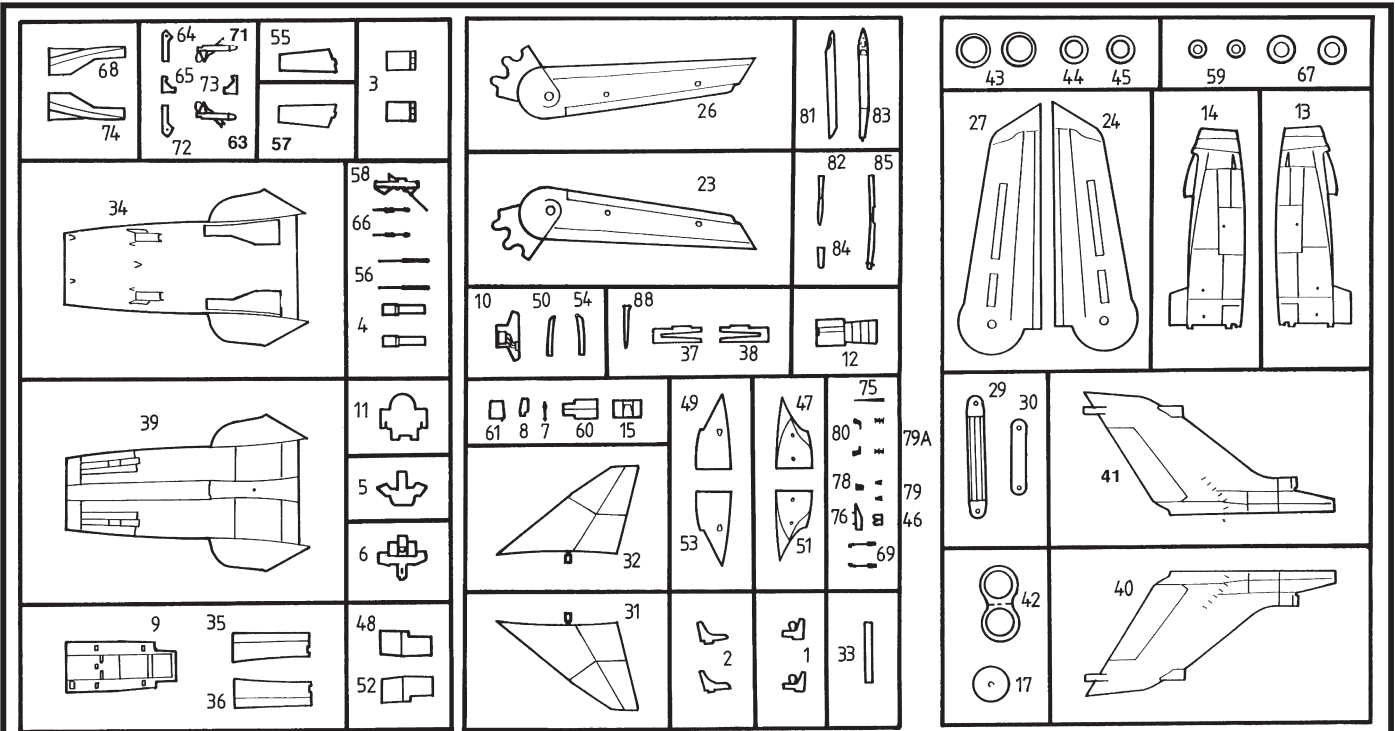



bemalen  
paint  
peindre  
beschilderen  
pintar  
pintar  
dipingere  
male  
maalaa  
male  
mála  
раскрасить  
romalovať  
Χρωματίζω  
boyamak  
romalovat  
befesteni  
poslikati

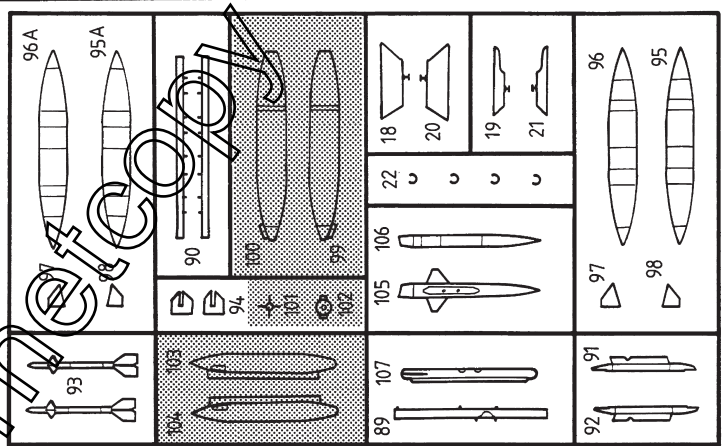


Nicht enthalten  
Not included  
Non fourni  
Behoort niet tot de levering  
No incluido  
Non compresi  
Não incluído  
Ikke medsendt  
Ingår ej  
Ikke inkluderet  
Eivät sisälly  
Δεν συμπεριλαμβάνεται  
Не содержится  
Nem tartalmazza  
Nie zawiera  
Ni vsebovano  
İçerisinde bulunmamaktadır  
Není obsaženo

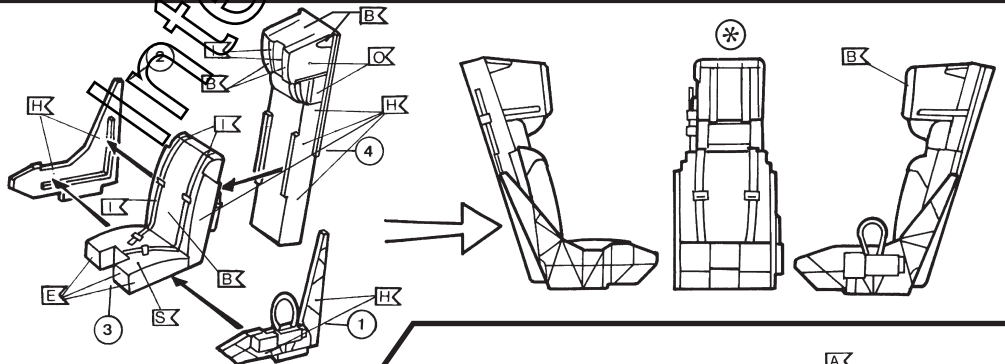




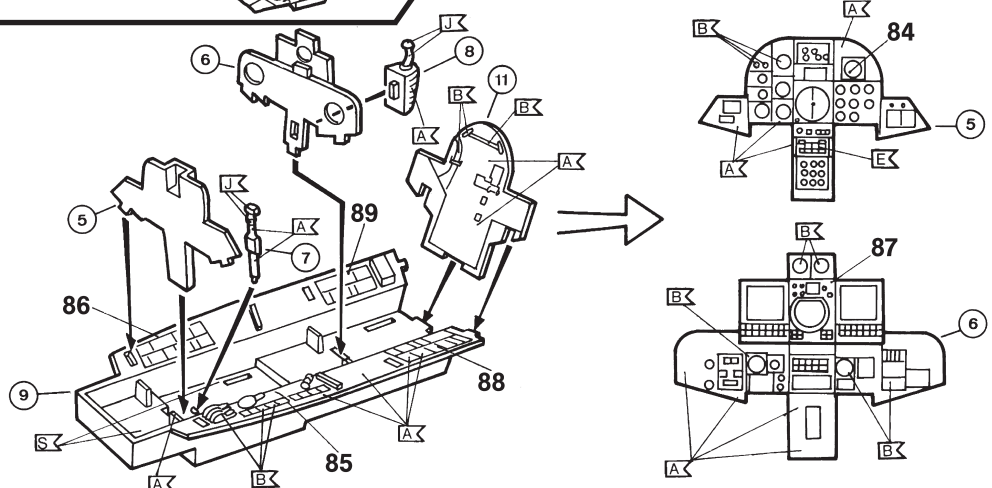
 Nicht benötigte Teile  
 Parts not used  
 Pièces non utilisées  
 Niet benodigde onderdelen  
 Piezas no necesarias  
 Peças não utilizadas  
 Partii non usate  
 Inte använda delar  
 Tarpeetomat osat  
 Ikke nødvendige dele  
 Deler som ikke er nødvendige  
 Непользованные детали  
 Elementy niepotrzebne  
 μη χρειαζόμενα εξαρτήματα  
 Gereksiz parçalar  
 Nepotrebné diely  
 fei nem használt alkatrészek  
 Nepotrebni deli

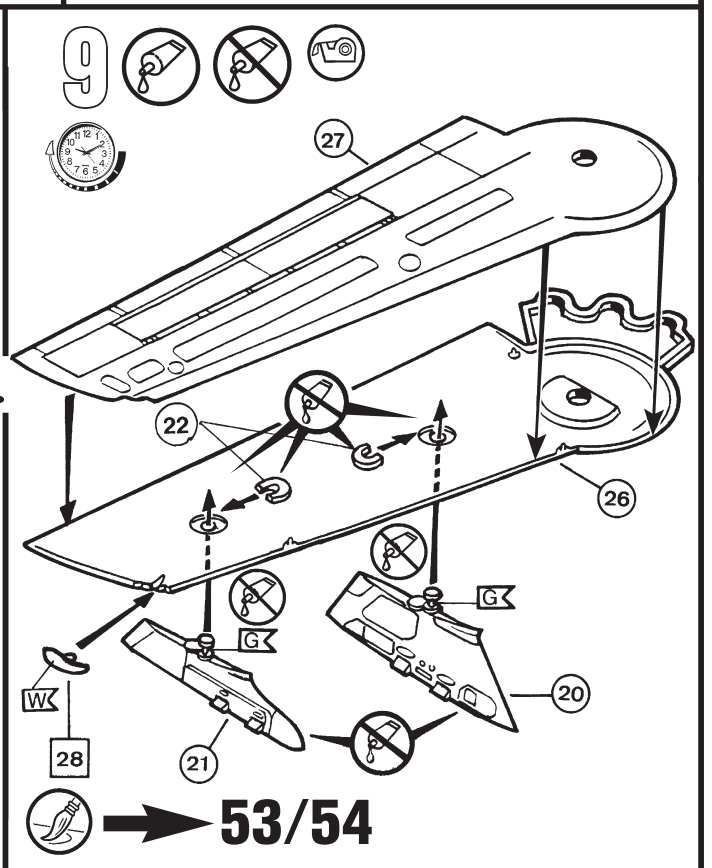
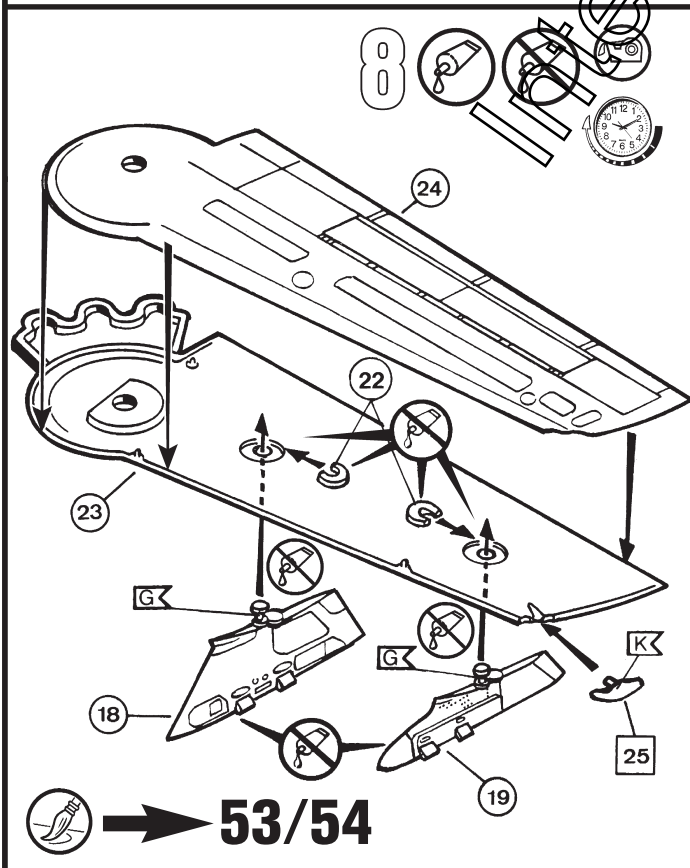
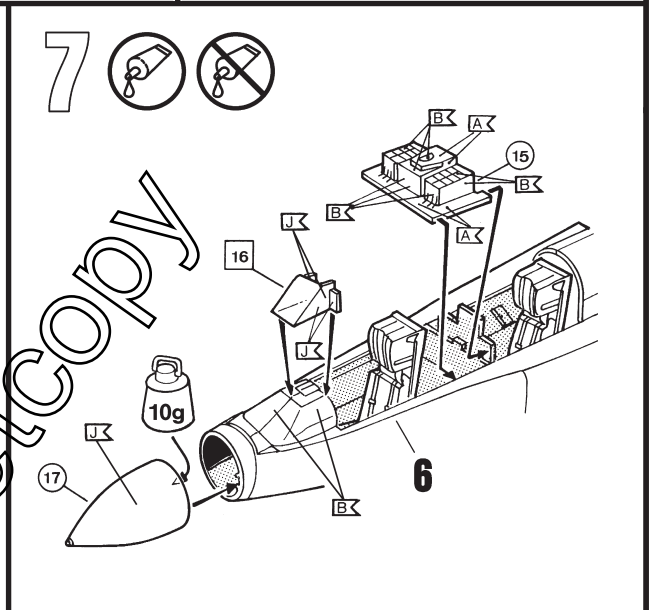
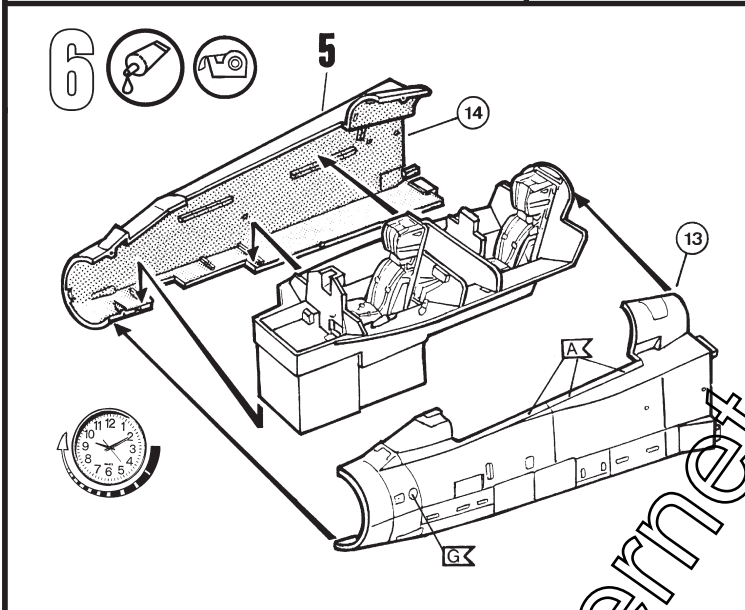
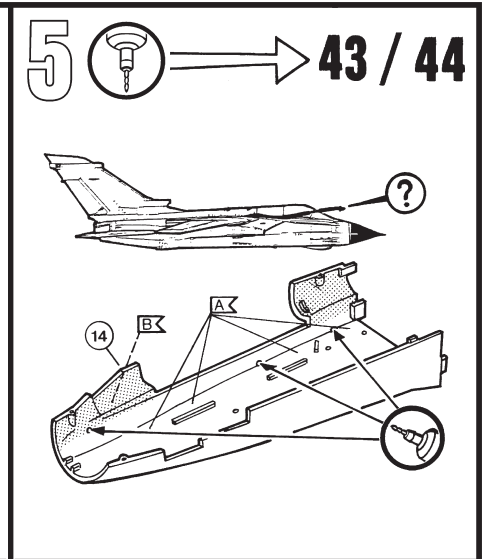
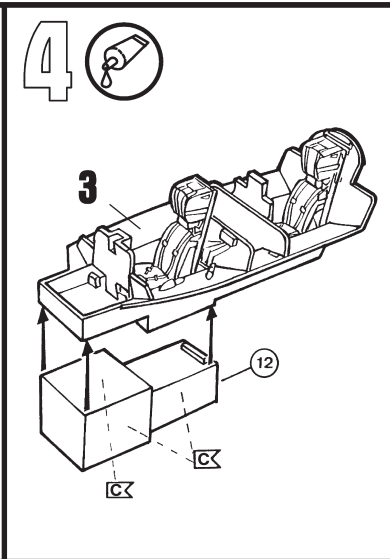
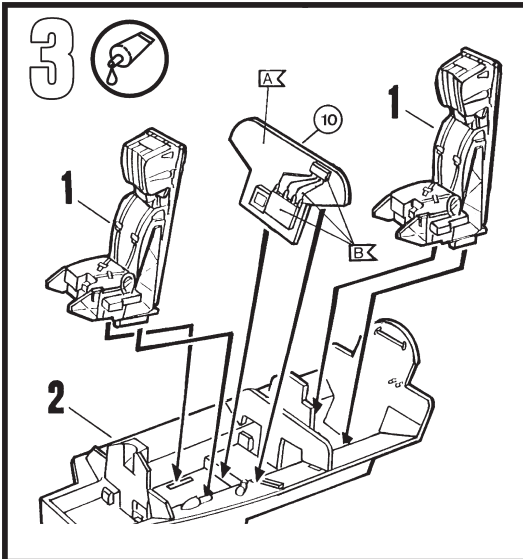


1  

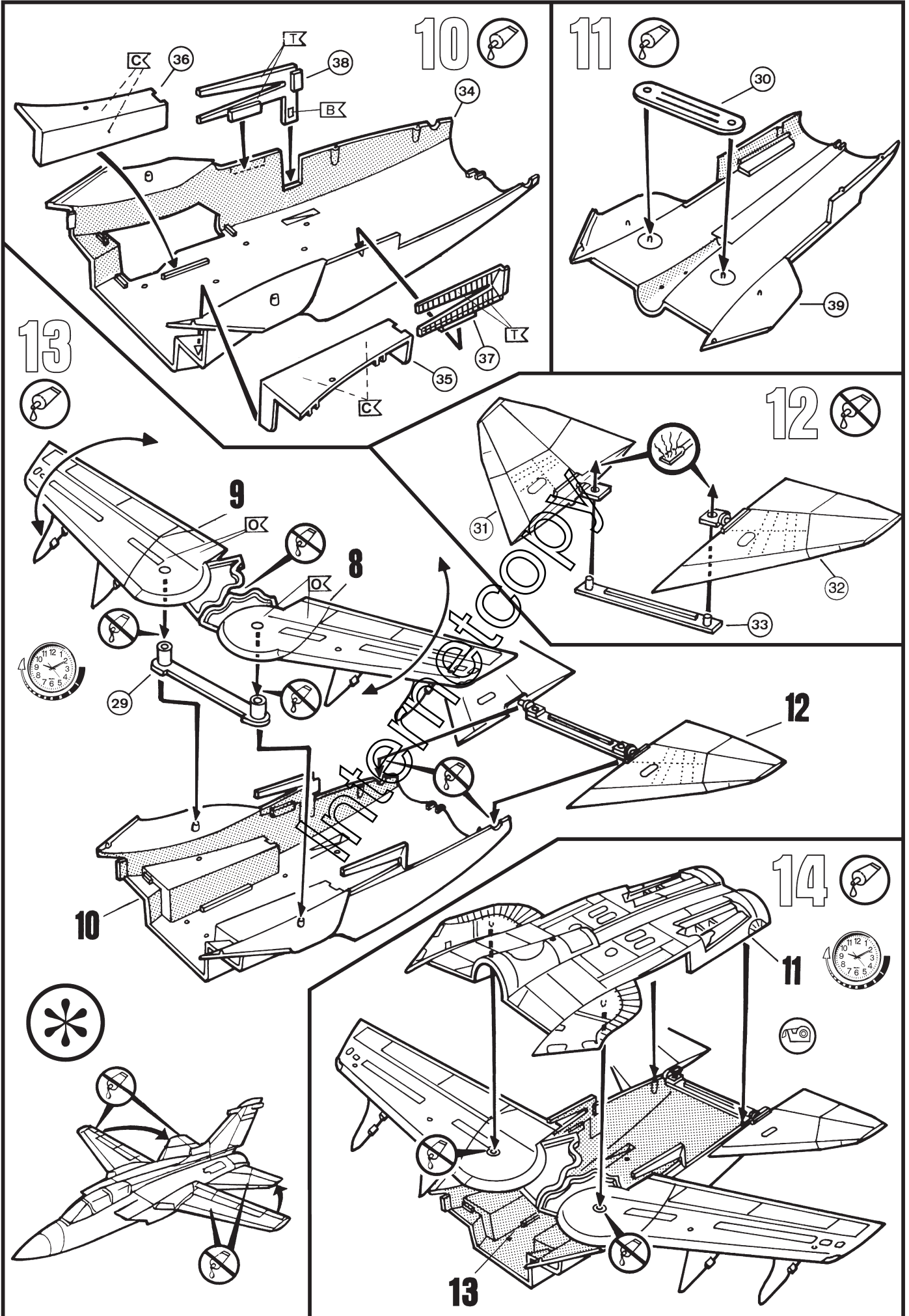


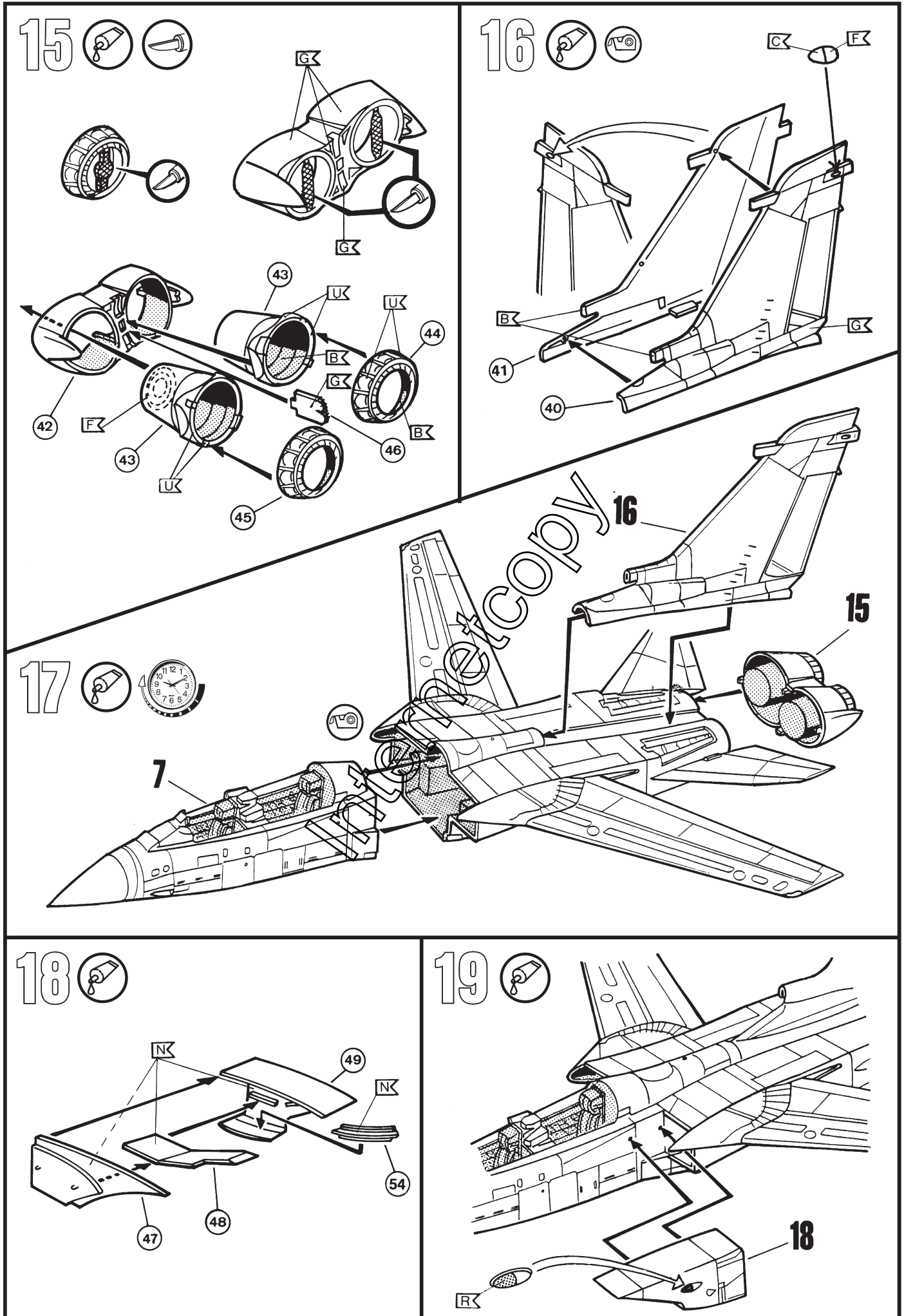
2  





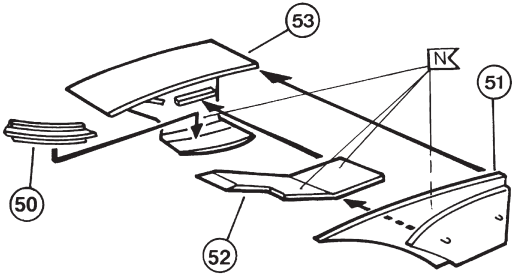




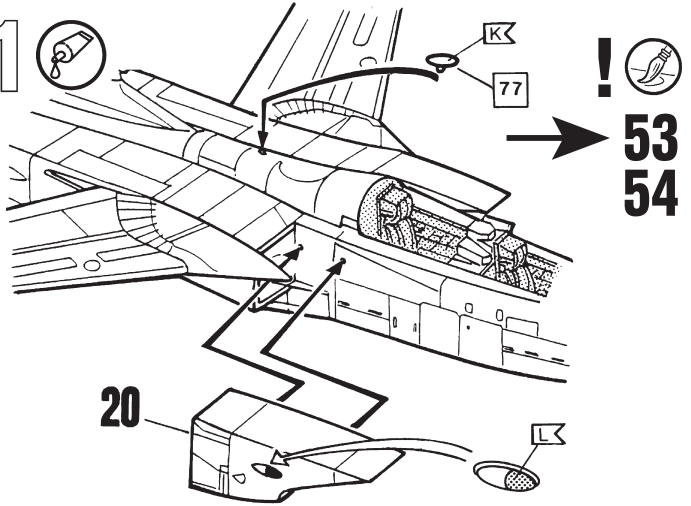




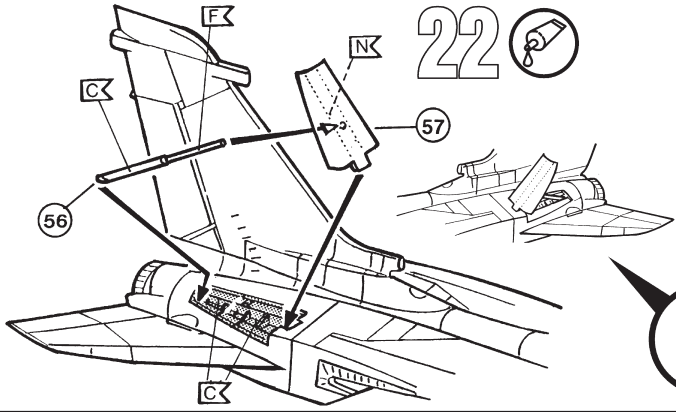
20 



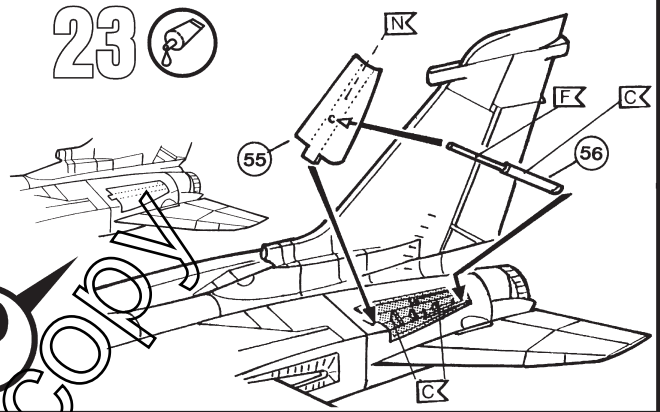
21 



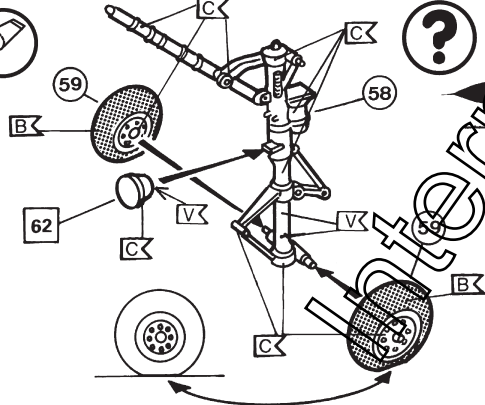
22 



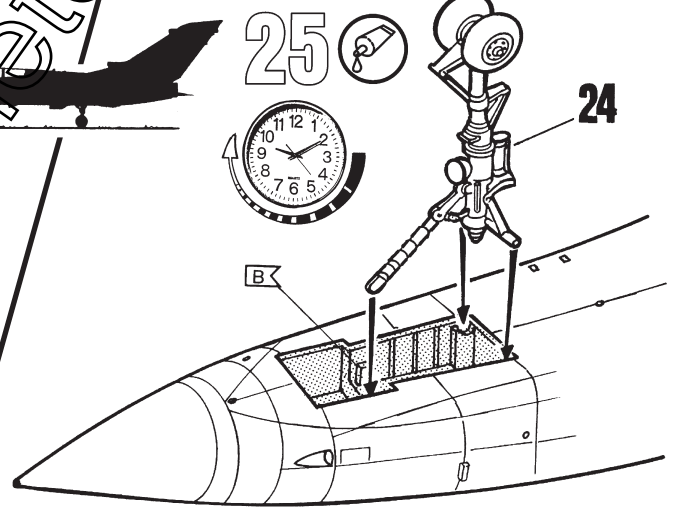
23 



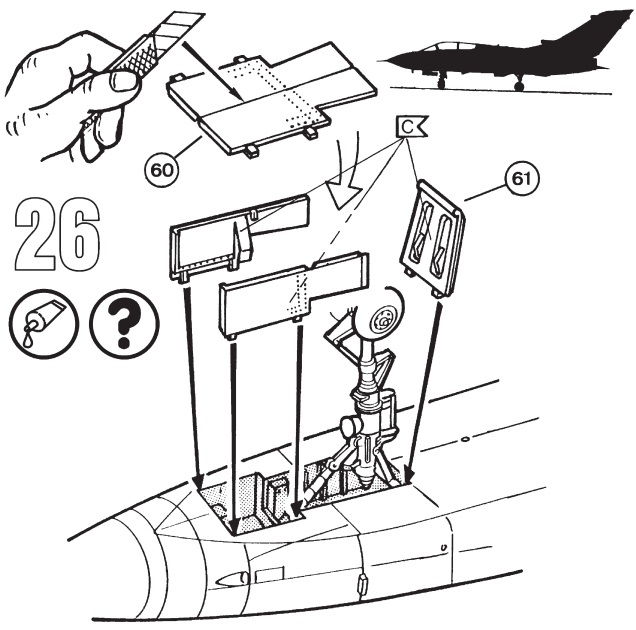
24 



25 



26  



27  

